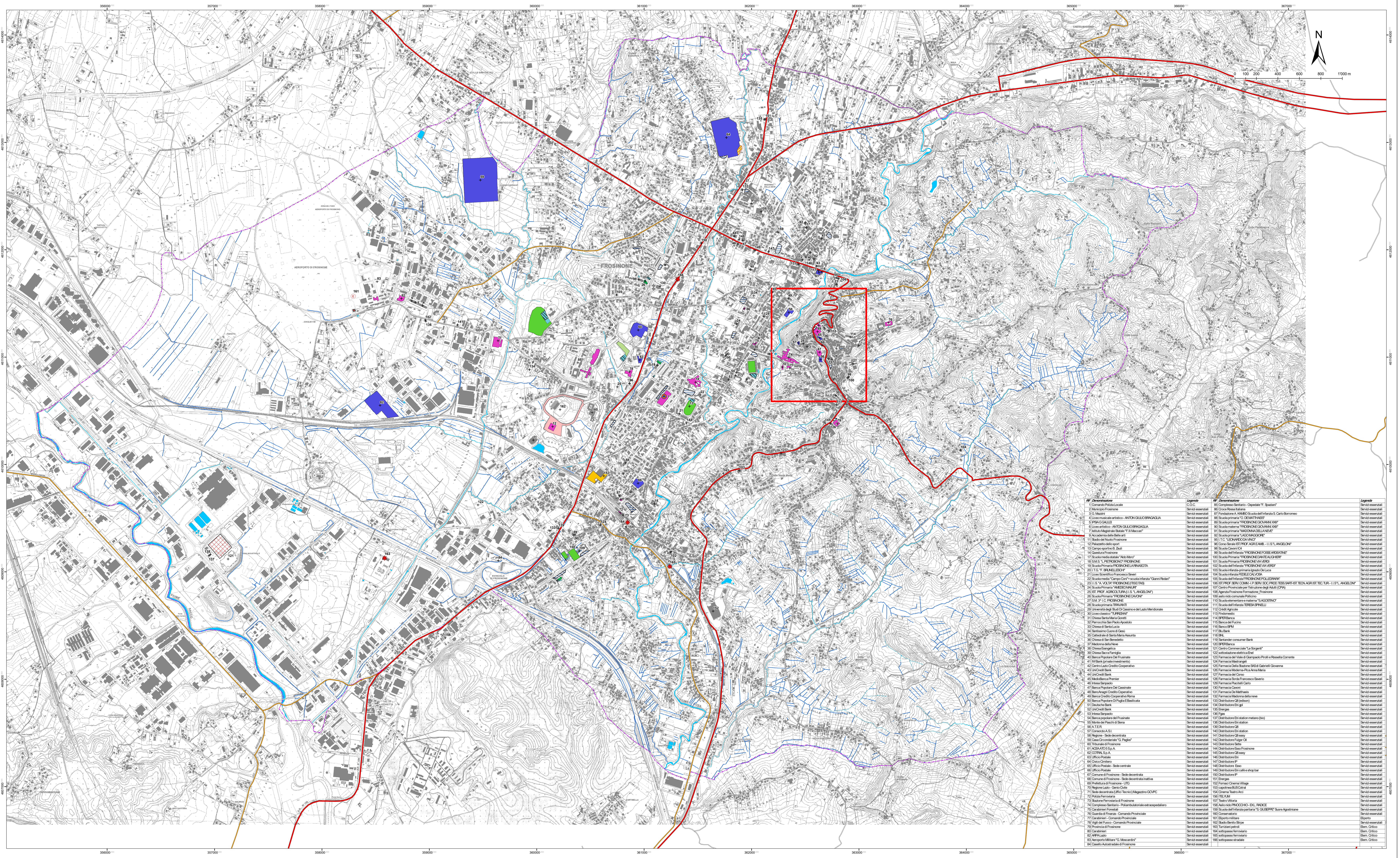
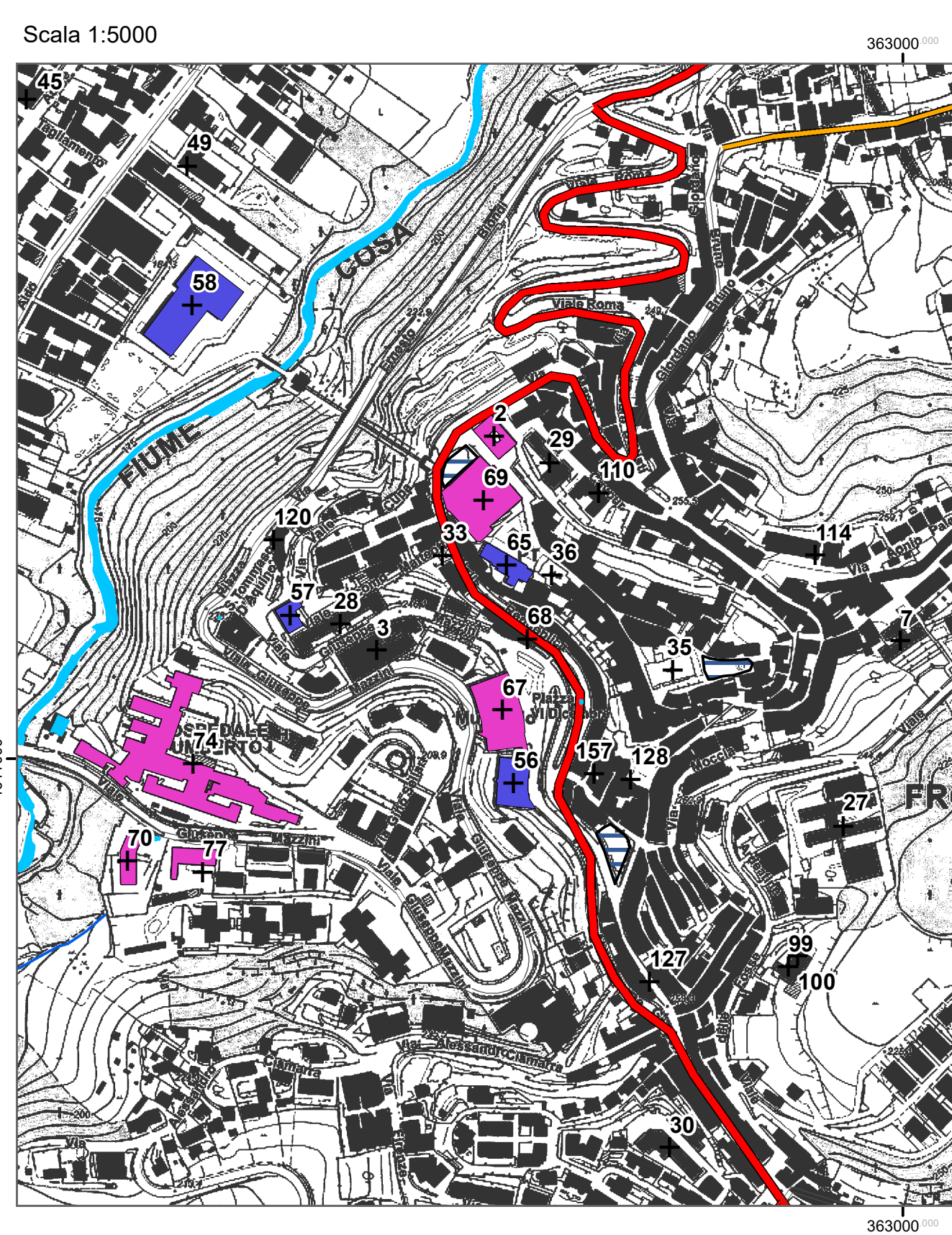


| | | | |
|-----------------------------------------------------------------------------------------|-------------------------------------------------------------------------------------------------------------------------------------------------------------------------------|--------------------------------------------------------|---------------------|
| Regione | Soggetto Realizzatore Comune di Frosinone Settore Servizi Sicurezza e Protezione Civile Dirigente Comm. Dott. Dino Padovani | Scala 1:10.000 Proiezione UTM 33 N WGS 84 | Base C.T.R. 1:5. |
| aggiornamento PEC approvato con la deliberazione del Consiglio Comunale del | Consulenti TECNOSTUDI AMBIENTE S.r.l.  Società di studi e servizi ambientali | TAV.2 | |
| | Data Edizione novembre 2025 | | |

Legenda

-  C.O.C.
-  Elem. Critico
-  Elipporto
-  Servizi essenziali
-  Edifici strategici
-  Edifici rilevanti
- Rete stradale principale**
 -  Strade Statali
 -  Strade Provinciali
 -  Strade Comunali
- Aree di Emergenza**
 -  area sosta tri piano neve prefettura
 -  Area emergenza strategica regionale
 -  CPP Frosinone
 -  Aree di accoglienza - Moduli abitativi
 -  Aree di attesa
 -  Aree di accoglienza - Strutture
 -  Aree di accoglienza - TENDOPOLI
 -  Aree di ammassamento
 -  Aree dedicate ai minori
 -  Aree per moduli scolastici provvisori
 -  Aree DVI
 -  Limiti comunali
- reticolo idrografico**
 -  Canale non rappresentabile a misura, fossetto
 -  Corso d'acqua non rappresentabile a misura
 -  Imptuivio

[illegible]