



REGIONE
LAZIO



PROTEZIONE CIVILE
Presidenza del Consiglio dei Ministri
Dipartimento della Protezione Civile

Comune di Frosinone

Regione Lazio

Piano di Emergenza Comunale

Aggiornamento 2025

FASCICOLO 3

ORGANIZZAZIONE DEL SISTEMA COMUNALE DI PROTEZIONE CIVILE

Aggiornamento del PEC approvato con Deliberazione del Consiglio
Comunale n. del

Novembre 2025

PAGINA LASCIATA INTENZIONALMENTE BIANCA



Sindaco Riccardo Mastrangeli

Settore Servizi Sicurezza e Protezione Civile Dirigente: Com. Dott. Dino Padovani

Consulenti

TECNOSTUDI AMBIENTE S.r.l.



Società di studi e servizi ambientali

Gruppo di lavoro

Comune di Frosinone

Com. Dott. Dino Padovani
Massimiliano Potenti Coordinatore GCVPC

Tecnostudi ambiente Srl

Geol. Paolo Sarandrea
Geol. Giuseppe Verbena
Dott.sa Federica Ruzza
Arch. Daniele Ideale Costanzo

Sommario

1	Introduzione	7
2	Organizzazione del Sistema Comunale di Protezione Civile	8
2.1	Referenti del sistema comunale di protezione civile.....	10
2.2	Risorse strategiche di Protezione Civile	12
2.2.1	Centro Operativo Comunale.....	13
2.2.2	A - Aree di attesa	14
2.2.3	B - Aree di accoglienza e ricovero	36
2.2.4	C - Strutture di accoglienza	42
2.2.5	S - Aree di ammassamento.	46
2.2.6	G - Aree dedicate ai minori.	48
2.2.7	Aree per la gestione dei deceduti in seguito agli eventi emergenziali di protezione civile.	49
2.3	Piano di emergenza regionale per accoglimento popolazione scenario eruzione Campi Flegrei. 51	
2.4	Istituzioni.....	52
2.5	Soggetti operativi di Protezione Civile	52
2.6	Organizzazioni di volontariato	54
2.7	Materiali e mezzi.....	55

Indice delle Figure

<i>Fig. 2.1: Risorse per la gestione dell'emergenza</i>	<i>12</i>
<i>Fig. 2.2: Quadro aree di attesa</i>	<i>15</i>
<i>Fig. 2.3: Area di Attesa AA01.....</i>	<i>16</i>
<i>Fig. 2.4: Area di Attesa AA02.....</i>	<i>17</i>
<i>Fig. 2.5: Area di Attesa AA03.....</i>	<i>18</i>
<i>Fig. 2.6: Area di Attesa AA04.....</i>	<i>19</i>
<i>Fig. 2.7: Area di Attesa AA05.....</i>	<i>20</i>
<i>Fig. 2.8: Area di Attesa AA06.....</i>	<i>21</i>
<i>Fig. 2.9: Area di Attesa AA07.....</i>	<i>22</i>
<i>Fig. 2.10: Area di Attesa AA08.....</i>	<i>23</i>
<i>Fig. 2.11: Area di Attesa AA09.....</i>	<i>24</i>
<i>Fig. 2.12: Area di Attesa AA10.....</i>	<i>25</i>
<i>Fig. 2.13: Area di Attesa AA11.....</i>	<i>26</i>
<i>Fig. 2.14: Area di Attesa AA12.....</i>	<i>27</i>
<i>Fig. 2.15: Area di Attesa AA13.....</i>	<i>28</i>
<i>Fig. 2.16: Area di Attesa AA14.....</i>	<i>29</i>
<i>Fig. 2.17: Area di Attesa AA15.....</i>	<i>30</i>
<i>Fig. 2.18: Area di Attesa AA16.....</i>	<i>31</i>
<i>Fig. 2.19: Area di Attesa AA17.....</i>	<i>32</i>
<i>Fig. 2.20: Area di Attesa AA18.....</i>	<i>33</i>
<i>Fig. 2.21: Area di Attesa AA19.....</i>	<i>34</i>
<i>Fig. 2.22: Area di Attesa AA20.....</i>	<i>35</i>
<i>Fig. 2.23: Area di Accoglienza AR01</i>	<i>37</i>
<i>Fig. 2.24: Area di Accoglienza AR02</i>	<i>38</i>
<i>Fig. 2.25: Area di Accoglienza AR03</i>	<i>39</i>
<i>Fig. 2.26: Area di Accoglienza AR05</i>	<i>40</i>
<i>Fig. 2.27: Area di Accoglienza AR03</i>	<i>41</i>
<i>Fig. 2.28: Area di Accoglienza-Strutture– AR-S01.....</i>	<i>43</i>
<i>Fig. 2.29: Area di Accoglienza-Strutture–SR02</i>	<i>44</i>
<i>Fig. 2.30: Area di Accoglienza-Strutture– SR03</i>	<i>45</i>
<i>Fig. 2.31: Quadro aree di ammassamento</i>	<i>46</i>
<i>Fig. 2.32: Area di Ammassamento– AS-S01</i>	<i>47</i>

Indice delle Tabelle

<i>Tab.n. 2.1: Referenti del sistema comunale di protezione civile</i>	10
<i>Tab.n. 2.2: Centri Operativi</i>	13
<i>Tab.n. 2.3: Quadro aree di attesa</i>	14
<i>Tab.n. 2.4: Area di Attesa AA01</i>	16
<i>Tab.n. 2.5: Area di Attesa AA02</i>	17
<i>Tab.n. 2.6: Area di Attesa AA03</i>	18
<i>Tab.n. 2.7: Area di Attesa AA04</i>	19
<i>Tab.n. 2.8: Area di Attesa AA05</i>	20
<i>Tab.n. 2.9: Area di Attesa AA06</i>	21
<i>Tab.n. 2.10: Area di Attesa AA07</i>	22
<i>Tab.n. 2.11: Area di Attesa AA08</i>	23
<i>Tab.n. 2.12: Area di Attesa AA09</i>	24
<i>Tab.n. 2.13: Area di Attesa AA10</i>	25
<i>Tab.n. 2.14: Area di Attesa AA11</i>	26
<i>Tab.n. 2.15: Area di Attesa AA12</i>	27
<i>Tab.n. 2.16: Area di Attesa AA13</i>	28
<i>Tab.n. 2.17: Area di Attesa AA14</i>	29
<i>Tab.n. 2.18: Area di Attesa AA15</i>	30
<i>Tab.n. 2.19: Area di Attesa AA16</i>	31
<i>Tab.n. 2.20: Area di Attesa AA17</i>	32
<i>Tab.n. 2.21: Area di Attesa AA18</i>	33
<i>Tab.n. 2.22: Area di Attesa AA19</i>	34
<i>Tab.n. 2.23: Area di Attesa AA20</i>	35
<i>Tab.n. 2.24: Area di Accoglienza-Tendopoli</i>	36
<i>Tab.n. 2.25: Area di Accoglienza e ricovero AR01 – Campo CONI</i>	37
<i>Tab.n. 2.26: Area di Accoglienza e ricovero AR02 – Impianti Sportivi Plus Lazio c.calcio</i>	38
<i>Tab.n. 2.27: Area di Accoglienza e ricovero AR03 – Impianti Sportivi Plus Lazio c.calcetto</i>	39
<i>Tab.n. 2.28: Area di Accoglienza e ricovero AR05 – Associazione Nuovi Orizzonti</i>	40
<i>Tab.n. 2.29: Area di Accoglienza e ricovero AR03 – Parco Matusa</i>	41
<i>Tab.n. 2.30: Area di Accoglienza-Strutture – SR01 – Scuola primaria “La Rinascita”</i>	43
<i>Tab.n. 2.31: Area di Accoglienza-Strutture – SR02 – I.C. 4 Frosinone</i>	44
<i>Tab.n. 2.32: Area di Accoglienza-Strutture – SR03 – Centro Sociale Corso Lazio</i>	45
<i>Tab.n. 2.33: Area di Ammassamento</i>	46
<i>Tab.n. 2.34: Area di Ammassamento– AS01</i>	47
<i>Tab.n. 2.35: Area dedicate ai minori</i>	48
<i>Tab.n. 2.36: Istituzioni</i>	52
<i>Tab.n. 2.37: Soggetti operativi</i>	52
<i>Tab.n. 2.38: Scheda materiali e mezzi in carico GCVPC</i>	55

1 Introduzione

In questo fascicolo viene descritta l'organizzazione del sistema comunale di protezione civile definita dal presente piano. Il sistema comprende l'individuazione dei Referenti, delle associazioni di volontariato operanti sul territorio, dei materiali e mezzi disponibili e le aree e strutture da utilizzare in emergenza.

2 Organizzazione del Sistema Comunale di Protezione Civile

Ai fini dell'attività di protezione civile gli eventi si distinguono in (D.Lgs. 1/2018, art. 7 comma 1):

- A) emergenze connesse con eventi calamitosi di origine naturale o derivanti dall'attività dell'uomo che possono essere fronteggiati mediante interventi attuabili, dai singoli enti e amministrazioni competenti in via ordinaria;
- B) emergenze connesse con eventi calamitosi di origine naturale o derivanti dall'attività dell'uomo che per loro natura o estensione comportano l'intervento coordinato di più enti o amministrazioni e debbono essere fronteggiati con mezzi e poteri straordinari da impiegare durante limitati e predefiniti periodi di tempo, disciplinati dalle Regioni e dalle Province autonome di Trento e di Bolzano nell'esercizio della rispettiva potestà legislativa;
- C) emergenze di rilievo nazionale connesse con eventi calamitosi di origine naturale o derivanti dall'attività dell'uomo che in ragione della loro intensità o estensione debbono, con immediatezza d'intervento, essere fronteggiate con mezzi e poteri straordinari da impiegare durante limitati e predefiniti periodi di tempo ai sensi dell'articolo 24.

Sono escluse dal PEC quelle situazioni di pericolo che possono essere fronteggiate con gli ordinari interventi tecnici, sanitari ed assistenziali degli Enti o Organi Istituzionalmente preposti al soccorso ed assistenza pubblica e, pertanto, non riconducibili al concetto di calamità naturali o disastri.

Gli elementi del sistema di gestione delle emergenze sono stati individuati seguendo le citate, "Linee guida per la pianificazione comunale o intercomunale di emergenza in materia di Protezione Civile" approvate con la DGR n.363 17/06/2014 e successivamente aggiornate con la DGR. 415 del 4 agosto 2015, la DGR n. 795 del 11 dicembre 2018 (aree dedicate ai minori) ed il DPCM del 19/07/2022 (Indirizzi operativi per la gestione dei deceduti in seguito agli eventi emergenziali di PC).

Si riporta di seguito l'Art. 12 del D. Lgs. 1/2028 che indica i compiti dei comuni al verificarsi di un evento calamitoso definito ai sensi dell'art.7 comma 1 dello stesso decreto legislativo:

Art. 12

Funzioni dei Comuni ed esercizio della funzione associata nell'ambito del Servizio nazionale della protezione civile (Articoli 6 e15 legge 225/1992; Articolo 108 decreto legislativo 112/1998; Articolo 12 legge 265/1999; Articolo 24, legge 42/2009 e relativi decreti legislativi di attuazione; Articolo 1, comma 1, lettera e), decreto-legge 59/2012, conv. legge 100/2012; Articolo19 decreto-legge 95/2012, conv. legge 135/2012)

1. Lo svolgimento, in ambito comunale, delle attività di pianificazione di protezione civile e di direzione dei soccorsi con riferimento alle strutture di appartenenza, è funzione fondamentale dei Comuni.

2. Per lo svolgimento della funzione di cui al comma 1, i Comuni, anche in forma associata, nonché in attuazione dell'articolo 1, comma 1, della legge 7 aprile 2014, n. 56, assicurano l'attuazione delle attività di protezione civile nei rispettivi territori, secondo quanto stabilito dalla pianificazione di cui all'articolo 18, nel rispetto delle disposizioni contenute nel presente decreto, delle attribuzioni di cui all'articolo 3, delle leggi regionali in materia di protezione civile, e in coerenza con quanto previsto dal decreto legislativo 18 agosto 2000, n. 267, e successive modificazioni e, in particolare, provvedono, con continuità:

- a) all'attuazione, in ambito comunale delle attività di prevenzione dei rischi di cui all'articolo 11, comma 1, lettera a) b) all'adozione di tutti i provvedimenti, compresi quelli relativi alla pianificazione dell'emergenza, necessari ad assicurare i primi soccorsi in caso di eventi calamitosi in ambito comunale;*
- c) all'ordinamento dei propri uffici e alla disciplina di procedure e modalità di organizzazione dell'azione amministrativa peculiari e semplificate per provvedere all'approntamento delle*

strutture e dei mezzi necessari per l'espletamento delle relative attività, al fine di assicurarne la prontezza operativa e di risposta in occasione o in vista degli eventi di cui all'articolo 7;

d) alla disciplina della modalità di impiego di personale qualificato da mobilitare, in occasione di eventi che si verificano nel territorio di altri comuni, a supporto delle amministrazioni locali colpite;

e) alla predisposizione dei piani comunali o di ambito, ai sensi dell'articolo 3, comma 3, di protezione civile, anche nelle forme associative e di cooperazione previste e, sulla base degli indirizzi nazionali e regionali, alla cura della loro attuazione;

f) al verificarsi delle situazioni di emergenza di cui all'articolo 7, all'attivazione e alla direzione dei primi soccorsi alla popolazione e degli interventi urgenti necessari a fronteggiare le emergenze;

g) alla vigilanza sull'attuazione da parte delle strutture locali di protezione civile dei servizi urgenti;

h) all'impiego del volontariato di protezione civile a livello comunale o di ambito, ai sensi dell'articolo 3, comma 3, sulla base degli indirizzi nazionali e regionali.

3. L'organizzazione delle attività di cui al comma 2 nel territorio comunale è articolata secondo quanto previsto nella pianificazione di protezione civile di cui all'articolo 18 e negli indirizzi regionali, ove sono disciplinate le modalità di gestione dei servizi di emergenza che insistono sul territorio del comune, in conformità a quanto previsto dall'articolo 3, comma 2, lettere b) e c).

4. Il comune approva con deliberazione consiliare il piano di protezione civile comunale o di ambito, redatto secondo criteri e modalità da definire con direttive adottate ai sensi dell'articolo 15 e con gli indirizzi regionali di cui all'articolo 11, comma 1, lettera b); la deliberazione disciplina, altresì, meccanismi e procedure per la revisione periodica e l'aggiornamento del piano, eventualmente rinviandoli ad atti del Sindaco, della Giunta o della competente struttura amministrativa, nonché le modalità di diffusione ai cittadini.

5. Il Sindaco, in coerenza con quanto previsto dal decreto legislativo 18 agosto 2000, n. 267, e successive modificazioni, per finalità di protezione civile è responsabile, altresì:

a) dell'adozione di provvedimenti contingibili ed urgenti di cui all'articolo 54 del decreto legislativo 18 agosto 2000 n. 267, al fine di prevenire ed eliminare gravi pericoli per l'incolumità pubblica, anche sulla base delle valutazioni formulate dalla struttura di protezione civile costituita ai sensi di quanto previsto nell'ambito della pianificazione di cui all'articolo 18, comma 1, lettera b);

b) dello svolgimento, a cura del Comune, dell'attività di informazione alla popolazione sugli scenari di rischio, sulla pianificazione di protezione civile e sulle situazioni di pericolo determinate dai rischi naturali o derivanti dall'attività dell'uomo;

c) del coordinamento delle attività di assistenza alla popolazione colpita nel proprio territorio a cura del Comune, che provvede ai primi interventi necessari e dà attuazione a quanto previsto dalla pianificazione di protezione civile, assicurando il costante aggiornamento del flusso di informazioni con il Prefetto e il Presidente della Giunta Regionale in occasione di eventi di emergenza di cui all'articolo 7, comma 1, lettere b) o c).

6. Quando la calamità naturale o l'evento non possono essere fronteggiati con i mezzi a disposizione del comune o di quanto previsto nell'ambito della pianificazione di cui all'articolo 18, il Sindaco chiede l'intervento di altre forze e strutture operative regionali alla Regione e di forze e strutture operative nazionali al Prefetto, che adotta i provvedimenti di competenza, coordinando i propri interventi con quelli della Regione; a tali fini, il Sindaco assicura il costante aggiornamento del flusso di informazioni con il Prefetto e il Presidente della Giunta Regionale in occasione di eventi di emergenza, curando altresì l'attività di informazione alla popolazione.

2.1 Referenti del sistema comunale di protezione civile

Tab.n. 2.1: Referenti del sistema comunale di protezione civile

Funzione	Dati e contatti dei referenti	
Funzione Amministrativa e coordinamento delle funzioni SINDACO	Referente	Dott. Riccardo Mastrangeli
	Qualifica	Sindaco
	Telefono	0775/2656500 - 6502 - 6504
	Cellulare	335/376976
	E-mail	sindaco@comune.frosinone.it
Funzione di supporto 1 (Tecnica e pianificazione) Ref. Servizi Tecnici	Referente	Arch. Luca Faticanti
	Qualifica	Dirigente del Settore Urbanistica
	Telefono	07752656232
	Cellulare	3474995445
	E-mail	luca.faticanti@comune.frosinone.it
Funzione di supporto 2 (Sanità, assistenza sociale e veterinaria) Ref. Servizi Sanitari	Referente	Dott. Andrea Manchi
	Qualifica	Dirigente del Settore dei Servizi Sociali
	Telefono	0775 2656603
	Cellulare	3346730000
	E-mail	andrea.manchi@comune.frosinone.it
Funzione di supporto 3 (Volontariato) Ref. Volontariato	Referente	Dott. Dino Padovani
	Qualifica	Dirigente del Settore Servizi Sicurezza Comandante della Polizia Locale
	Telefono	0775/2656340
	Cellulare	34052599290 - 3394363609
	E-mail	dino.padovani@comune.frosinone.it
Funzione di supporto 4 (Materiali e mezzi) Ref. Materiali e Mezzi	Referente	Ing. Ivano Petrillo
	Qualifica	Dirigente Settore Lavori Pubblici e Patrimonio
	Telefono	0775 2656224
	Cellulare	3491546590
	E-mail	ivano.petrillo@comune.frosinone.it

Funzione di supporto 5 (Servizi essenziali) Ref. Forniture di Servizi	Referente	Ing. Ivano Petrillo
	Qualifica	Dirigente Settore Lavori Pubblici e Patrimonio
	Telefono	0775 2656224
	Cellulare	3491546590
	E-mail	ivano.petrillo@comune.frosinone.it
Funzione di supporto 6 (Censimento danni a persone e cose) Ref. Danni	Referente	Ing. Ivano Petrillo
	Qualifica	Dirigente Settore Lavori Pubblici e Patrimonio
	Telefono	0775 2656224
	Cellulare	3491546590
	E-mail	ivano.petrillo@comune.frosinone.it
Funzione di supporto 7 (Strutture operative locali, viabilità) Ref. Servizi	Referente	Dott. Dino Padovani
	Qualifica	Dirigente del Settore Servizi Sicurezza Comandante della Polizia Locale
	Telefono	0775/2656340
	Cellulare	34052599290 - 3394363609
	E-mail	dino.padovani@comune.frosinone.it
Funzione di supporto 8 (Telecomunicazioni) Ref. Telecomunicazioni	Referente	Dott. Dino Padovani
	Qualifica	Dirigente del Settore Servizi Sicurezza Comandante della Polizia Locale
	Telefono	0775/2656340
	Cellulare	3405259929
	E-mail	dino.padovani@comune.frosinone.it
Funzione di supporto 9 (Assistenza alla popolazione) Ref. Servizi Logistici	Referente	Dott. Andrea Manchi
	Qualifica	Dirigente del Settore dei Servizi Sociali
	Telefono	0775 2656603
	Cellulare	3346730000
	E-mail	andrea.manchi@comune.frosinone.it

La figura di **Coordinatore dedicato ai minori per la gestione dell'emergenza**, prevista dalla DGR 795/2018, coincide con il Responsabile della Funzione 9 (Assistenza alla popolazione).

2.2 Risorse strategiche di Protezione Civile

Il modello organizzativo del comune di Frosinone prevede l'attivazione delle 9 funzioni identificate dalle Linee Guida regionali, di cui si sono riportati i referenti in tabella 2.1. Le funzioni contano sulle seguenti risorse:

- **Risorse umane**, ossia tutto il personale che a diverso titolo interviene nella gestione dell'emergenza, a partire dal personale interno dell'Amministrazione Comunale, che si integra con il personale delle Istituzioni competenti (Prefettura, Dipartimento della Protezione Civile, Regione, Provincia, Centro Funzionale Regionale,) e il personale dei Soggetti operativi (Corpo Nazionale dei Vigili del Fuoco, Forze Armate, Forze di Polizia, Corpo Forestale dello Stato, Servizi tecnici nazionali, Istituto Nazionale di Geofisica e Vulcanologia ed altre istituzioni o gruppi di ricerca, Croce Rossa italiana, Strutture del Servizio sanitario nazionale, Organizzazioni di Volontariato).
- **Aree e strutture d'emergenza**, ossia i luoghi dove sono svolte le attività di soccorso, che si dividono in aree di attesa, aree di accoglienza e aree di ammassamento.
- **Strutture strategiche in generale**, secondo quanto indicato dalla DGR 793/2020;
- **Materiali e mezzi** a disposizione dell'amministrazione e dei vari gruppi di volontariato, intesi come il complesso di beni fisici o strumentali e dei veicoli atti a gestire un evento di emergenza, per assicurare la rimozione di danni o impedimenti, mobilitare persone o cose, fornire assistenza o mitigare l'evento.
- **Collegamenti infrastrutturali principali**, identificati non solo considerando le principali vie di comunicazione ma anche percorsi alternativi e ridondanti tra le strutture strategiche identificate.

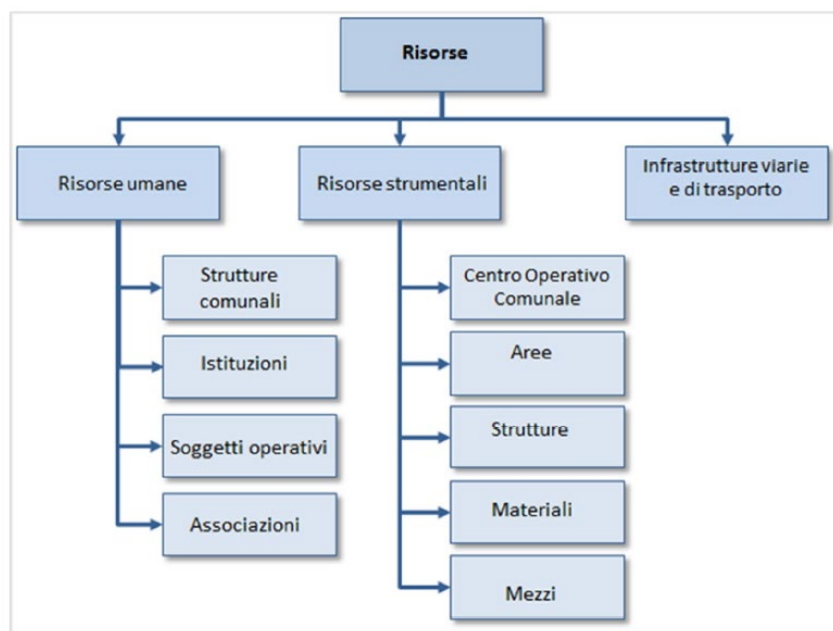


Fig. 2.1: Risorse per la gestione dell'emergenza

2.2.1 Centro Operativo Comunale

Tab.n. 2.2: Centri Operativi

Centro Operativo Comunale (C.O.C.)	Indirizzo sede	Piazzale Europa 1	
	Telefono	0775/2656340	
	Fax		
	E-mail	dino.padovani@comune.frosinone.it	
	Referente	Nominativo	Dott. Dino Padovani
		Qualifica	Dirigente del Settore Servizi Sicurezza Comandante della Polizia Locale
		Cellulare	3405259929
Presidio Operativo Comunale (coincide con il Responsabile della Funzione di supporto 7 (Strutture operative locali, viabilità))	Indirizzo sede	Piazzale Europa 1	
	Telefono	0775/2656340	
	Fax		
	E-mail	dino.padovani@comune.frosinone.it	
	Referente	Nominativo	Dott. Dino Padovani
		Qualifica	Dirigente del Settore Servizi Sicurezza Comandante della Polizia Locale
		Cellulare	3405259929

Nello stesso edificio ospitante il COC è presente anche la sede del COM, istituito con Decreto Prefettizio del 23 giugno 2016 n. 17256 recante “Suddivisione del territorio della Provincia di Frosinone – Localizzazione C.O.M. – Comuni Capofila”, in una sala dedicata completa delle strumentazioni e collegamenti previsti dalla normativa.

2.2.2 A - Aree di attesa

Le aree di attesa sono “luoghi di prima accoglienza dove sarà garantita assistenza alla popolazione negli istanti successivi all’evento calamitoso oppure in conseguenza di segnalazioni nella fase di allertamento. In queste aree la popolazione riceverà i primi generi di conforto, in attesa dell’allestimento delle aree di accoglienza.”¹ Nel caso di Frosinone si sono definite 20 aree di attesa, dislocate all’interno dei settori urbani a maggiore concentrazione di edifici residenziali. Le aree identificate sono elencate nella tabella seguente e descritte nelle schede successive.

Tab.n. 2.3: Quadro aree di attesa

Codice	Denominazione	long	lat	area mq	persone ospitabili
AA01	Piazza Antonio Gramsci	362776	4610421	495	248
AA02	Parcheggio antistante Asilo nido “Pinocchio”	360443	4609176	1798	899
AA03	Parcheggio Via Sacra Famiglia	360873	4609601	3818	1909
AA04	Parcheggio incrocio Via Vittorio valle Via Maria	362723	4612132	1759	880
AA05	Parcheggio Piazza Martiri delle Foibe	361417	4610673	4084	2042
AA06	Parcheggio Chiesa San Paolo Apostolo	361162	4611863	1103	1188
AA07	Piazza Lazio	360218	4608975	2369	1185
AA08	Parcheggio Viale Bruxelles	360936	4612016	1063	532
AA09	Parco Fontana Livio De Carolis	361953	4612549	1131	566
AA10	Parcheggio Piazza Martiri di Valle Rotonda	362026	4611025	1732	866
AA11	Parcheggio Via Marco Tullio Cicerone	362251	4612008	3594	1797
AA12	Parcheggio di Interscambio p.za S. D'Acquisto	361925	4611532	2869	1528
AA13	Piazza Risorgimento	363203	4611261	585	293
AA14	Piazzale Vittorio Veneto	362591	4611270	553	277
AA15	Parco Corso Francia – Via Alcide de Gasperi	361166	4610672	2861	1431
AA16	Parcheggio Viale Tevere	361833	4611209	1573	787
AA17	Parcheggio Viale Portogallo	360710	4610381	1166	583
AA18	Piazza Norberto Turriziani	362735	4610918	852	426
AA19	Piazza Santa Maria	362837	4611084	630	315
AA20	Parcheggio Cimitero	361741	4612863	1005	503

¹ DGR 363/2014 all.A, pag. 100

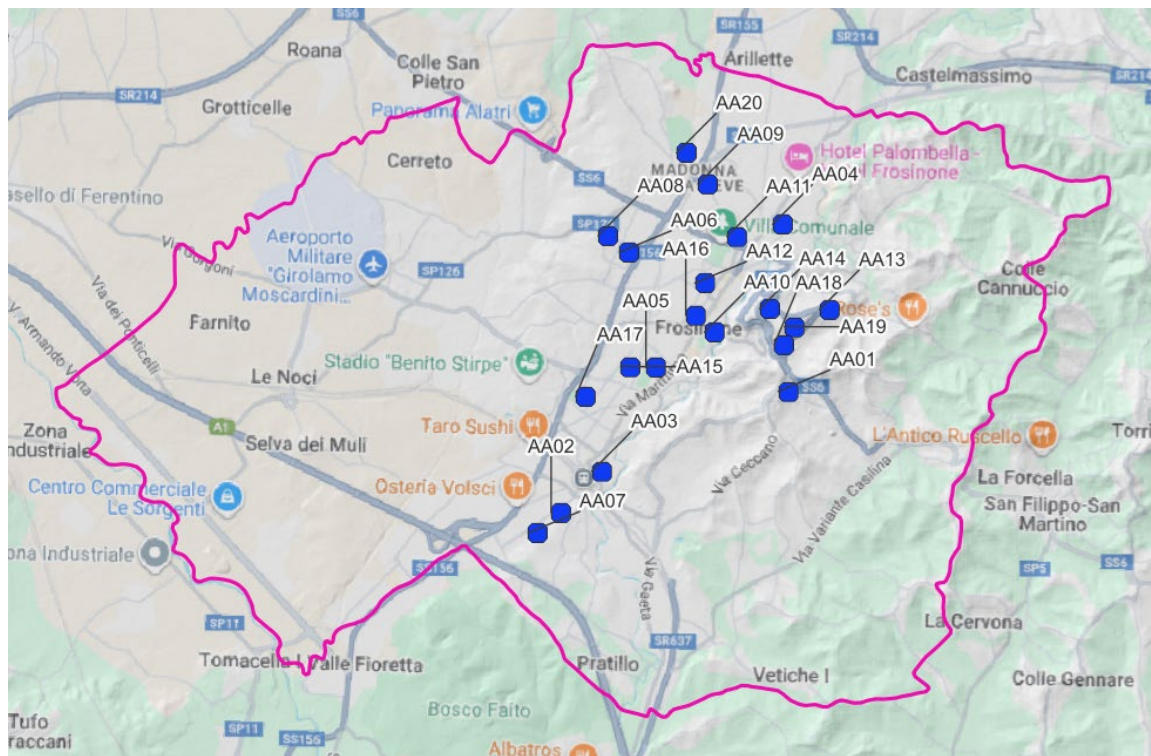


Fig. 2.2: Quadro aree di attesa

Tab.n. 2.4: Area di Attesa AA01

Aree di attesa AA01	Denominazione		Piazza Antonio Gramsci
	Indirizzo		Piazza Antonio Gramsci
	Coordinate geografiche (UTM 33N WGS84)		362776, 4610421
	Proprietà pubblica / privata		Pubblica
	Struttura sottoposta a regime di convenzione per l'occupazione temporanea		No
	Proprietario	Referente	
		Nominativo	
		Cellulare	
	Referente	Referente	
		Nominativo	
		Cellulare	
	Tipologia di area		Piazza
	ID_tipologia		AR1
	Superficie disponibile (m2)		495 mq
	Superficie coperta utilizzabile (m2)		0
	Tipologia di suolo esterno		Asfalto
	ID_tipologia_suolo		SL4
	Numero persone ospitabili		248
	Numero di servizi igienici annessi all'area		0
	Possibilità di elisuperficie		No
	Allaccio servizi essenziali	energia elettrica	Si
		gas	No
		servizi igienici	No
		acqua	No
		acque reflue	No



Fig. 2.3: Area di Attesa AA01

Tab.n. 2.5: Area di Attesa AA02

Aree di attesa AA02	Denominazione		Parceggio antistante Asilo nido "Pinocchio"
	Indirizzo		Corso Lazio
	Coordinate geografiche (UTM 33N WGS84)		360443, 4609176
	Proprietà pubblica / privata		Pubblica
	Struttura sottoposta a regime di convenzione per l'occupazione temporanea		No
	Proprietario	Referente	
		Nominativo	
		Cellulare	
	Referente	Referente	
		Nominativo	
		Cellulare	
	Tipologia di area		Parceggio
	ID_tipologia		AR3
	Superficie disponibile (m2)		1798 mq
	Superficie coperta utilizzabile (m2)		0
	Tipologia di suolo esterno		Asfalto
	ID_tipologia_suolo		SL4
	Numero persone ospitabili		899
	Numero di servizi igienici annessi all'area		0
	Possibilità di elisuperficie		No
	Allaccio servizi essenziali	energia elettrica	Si
		gas	No
		servizi igienici	No
		acqua	No
		acque reflue	No



Fig. 2.4: Area di Attesa AA02

Tab.n. 2.6: Area di Attesa AA03

Aree di attesa AA03	Denominazione		Piazza antistante Stazione ferroviaria
	Indirizzo		Via Sacra Famiglia
	Coordinate geografiche (UTM 33N WGS84)		360873, 4609601
	Proprietà pubblica / privata		Pubblica
	Struttura sottoposta a regime di convenzione per l'occupazione temporanea		No
	Proprietario		
	Referente		
	Tipologia di area		Piazza
	ID_tipologia		AR3
	Superficie disponibile (m2)		3818 mq
	Superficie coperta utilizzabile (m2)		0
	Tipologia di suolo esterno		Pavimentazione urbana
	ID_tipologia_suolo		SL4
	Numero persone ospitabili		1909
	Numero di servizi igienici annessi all'area		0
	Possibilità di elisuperficie		No
	Allaccio servizi essenziali	energia elettrica	Si
		gas	No
		servizi igienici	No
		acqua	No
		acque reflue	No



Fig. 2.5: Area di Attesa AA03

Tab.n. 2.7: Area di Attesa AA04

Aree di attesa AA04	Denominazione		Parceggio incrocio Via Vittorio valle Via Maria
	Indirizzo		incrocio Via Vittorio valle Via Maria
	Coordinate geografiche (UTM 33N WGS84)		362723, 4612132
	Proprietà pubblica / privata		Pubblica
	Struttura sottoposta a regime di convenzione per l'occupazione temporanea		No
	Proprietario		
	Referente		
	Tipologia di area		Parceggio
	ID_ tipologia		AR3
	Superficie disponibile (m2)		1759 mq
	Superficie coperta utilizzabile (m2)		0
	Tipologia di suolo esterno		Asfalto
	ID_ tipologia_ suolo		SL4
	Numero persone ospitabili		880
	Numero di servizi igienici annessi all'area		2
	Possibilità di elisuperficie		No
	Allaccio servizi essenziali	energia elettrica	Si
		gas	No
		servizi igienici	No
		acqua	No
		acque reflue	No



Fig. 2.6: Area di Attesa AA04

Tab.n. 2.8: Area di Attesa AA05

Aree di attesa AA05	Denominazione		Parceggio Piazza Martiri delle Foibe
	Indirizzo		Piazza Martiri delle Foibe
	Coordinate geografiche (UTM 33N WGS84)		361417, 4610673
	Proprietà pubblica / privata		Pubblica
	Struttura sottoposta a regime di convenzione per l'occupazione temporanea		No
	Proprietario		
	Referente		
	Tipologia di area		Parceggio
	ID_tipologia		AR3
	Superficie disponibile (m2)		4084 mq
	Superficie coperta utilizzabile (m2)		0
	Tipologia di suolo esterno		Asfalto
	ID_tipologia_suolo		SL4
	Numero persone ospitabili		2042
	Numero di servizi igienici annessi all'area		0
	Possibilità di elisuperficie		No
	Allaccio servizi essenziali	energia elettrica	Si
		gas	No
		servizi igienici	No
		acqua	No
		acque reflue	No



Fig. 2.7: Area di Attesa AA05

Tab.n. 2.9: Area di Attesa AA06

Aree di attesa AA06	Denominazione		Parceggio Chiesa San Paolo Apostolo
	Indirizzo		Viale madrid
	Coordinate geografiche (UTM 33N WGS84)		361162, 4611863
	Proprietà pubblica / privata		Pubblica
	Struttura sottoposta a regime di convenzione per l'occupazione temporanea		No
	Proprietario		
	Referente		
	Tipologia di area		Parceggio
	ID_tipologia		AR3
	Superficie disponibile (m2)		1103 mq
	Superficie coperta utilizzabile (m2)		0
	Tipologia di suolo esterno		Asfalto
	ID_tipologia_suolo		SL4
	Numero persone ospitabili		550
	Numero di servizi igienici annessi all'area		0
	Possibilità di elisuperficie		No
	Allaccio servizi essenziali	energia elettrica	Si
		gas	No
		servizi igienici	No
		acqua	No
		acque reflue	No

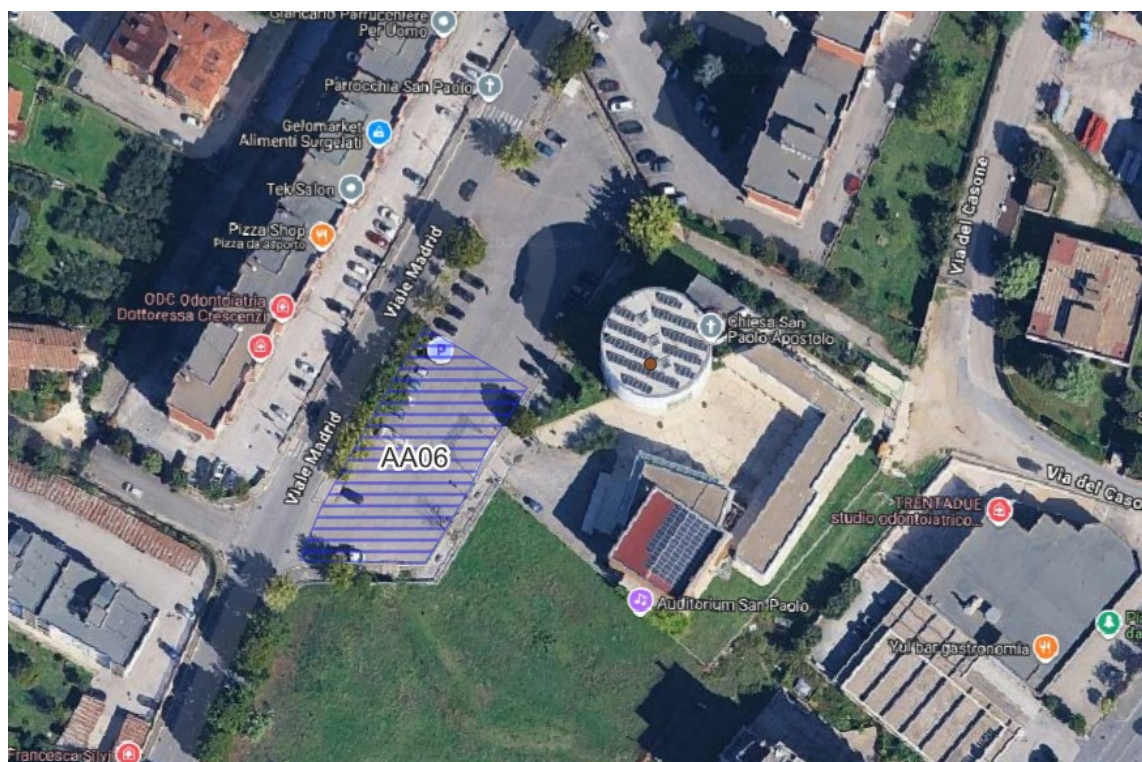


Fig. 2.8: Area di Attesa AA06

Tab.n. 2.10: Area di Attesa AA07

Aree di attesa AA07	Denominazione		Piazza Lazio
	Indirizzo		Corso Lazio
	Coordinate geografiche (UTM 33N WGS84)		360218, 4608975
	Proprietà pubblica / privata		Pubblica
	Struttura sottoposta a regime di convenzione per l'occupazione temporanea		No
	Proprietario		
	Referente		
	Tipologia di area		Parcheggio
	ID_tipologia		AR3
	Superficie disponibile (m2)		2369 mq
	Superficie coperta utilizzabile (m2)		0
	Tipologia di suolo esterno		Asfalto
	ID_tipologia_suolo		SL4
	Numero persone ospitabili		1185
	Numero di servizi igienici annessi all'area		0
	Possibilità di elisuperficie		No
	Allaccio servizi essenziali	energia elettrica	Si
		gas	No
		servizi igienici	No
		acqua	No
		acque reflue	No



Fig. 2.9: Area di Attesa AA07

Tab.n. 2.11: Area di Attesa AA08

Aree di attesa AA08	Denominazione		Parceggio Viale Bruxelles
	Indirizzo		Viale Bruxelles
	Coordinate geografiche (UTM 33N WGS84)		360936, 4612016
	Proprietà pubblica / privata		Pubblica
	Struttura sottoposta a regime di convenzione per l'occupazione temporanea		No
	Proprietario		
	Referente		
	Tipologia di area		Parceggio
	ID_tipologia		AR3
	Superficie disponibile (m2)		1063 mq
	Superficie coperta utilizzabile (m2)		0
	Tipologia di suolo esterno		Asfalto
	ID_tipologia_suolo		SL4
	Numero persone ospitabili		532
	Numero di servizi igienici annessi all'area		0
	Possibilità di elisuperficie		No
	Allaccio servizi essenziali	energia elettrica	Si
		gas	No
		servizi igienici	No
		acqua	No
		acque reflue	No



Fig. 2.10: Area di Attesa AA08

Tab.n. 2.12: Area di Attesa AA09

Aree di attesa AA09	Denominazione		Parco Fontana Livio De Carolis
	Indirizzo		Incrocio Via madonna della Neve Via Tiburtina
	Coordinate geografiche (UTM 33N WGS84)		361953, 4612549
	Proprietà pubblica / privata		Pubblica
	Struttura sottoposta a regime di convenzione per l'occupazione temporanea		No
	Proprietario		
	Referente		
	Tipologia di area		Parco Pubblico
	ID_ tipologia		AR4
	Superficie disponibile (m2)		1131 mq
	Superficie coperta utilizzabile (m2)		0
	Tipologia di suolo esterno		Prato
	ID_ tipologia_ suolo		SL2
	Numero persone ospitabili		566
	Numero di servizi igienici annessi all'area		0
	Possibilità di elisuperficie		No
	Allaccio servizi essenziali	energia elettrica	Si
		gas	No
		servizi igienici	No
		acqua	No
		acque reflue	No



Fig. 2.11: Area di Attesa AA09

Tab.n. 2.13: Area di Attesa AA10

Aree di attesa AA10	Denominazione		Parcheggio Piazza Martiri di Valle Rotonda
	Indirizzo		Piazza Martiri di Valle Rotonda
	Coordinate geografiche (UTM 33N WGS84)		362026, 4611025
	Proprietà pubblica / privata		Pubblica
	Struttura sottoposta a regime di convenzione per l'occupazione temporanea		No
	Proprietario		
	Referente		
	Tipologia di area		Parcheggio
	ID_ tipologia		AR3
	Superficie disponibile (m2)		1732 mq
	Superficie coperta utilizzabile (m2)		0
	Tipologia di suolo esterno		Asfalto
	ID_ tipologia_ suolo		SL4
	Numero persone ospitabili		866
	Numero di servizi igienici annessi all'area		0
	Possibilità di elisuperficie		No
	Allaccio servizi essenziali	energia elettrica	Si
		gas	No
		servizi igienici	No
		acqua	No
		acque reflue	No



Fig. 2.12: Area di Attesa AA10

Tab.n. 2.14: Area di Attesa AA11

Aree di attesa AA11	Denominazione		Parcheggio Via Marco Tullio Cicerone
	Indirizzo		Via Marco Tullio Cicerone
	Coordinate geografiche (UTM 33N WGS84)		362251, 4612008
	Proprietà pubblica / privata		Pubblica
	Struttura sottoposta a regime di convenzione per l'occupazione temporanea		No
	Proprietario		
	Referente		
	Tipologia di area		Parcheggio
	ID_tipologia		AR3
	Superficie disponibile (m2)		3594 mq
	Superficie coperta utilizzabile (m2)		0
	Tipologia di suolo esterno		Asfalto
	ID_tipologia_suolo		SL4
	Numero persone ospitabili		1797
	Numero di servizi igienici annessi all'area		0
	Possibilità di elisuperficie		No
	Allaccio servizi essenziali	energia elettrica	Si
		gas	No
		servizi igienici	No
		acqua	No
		acque reflue	No

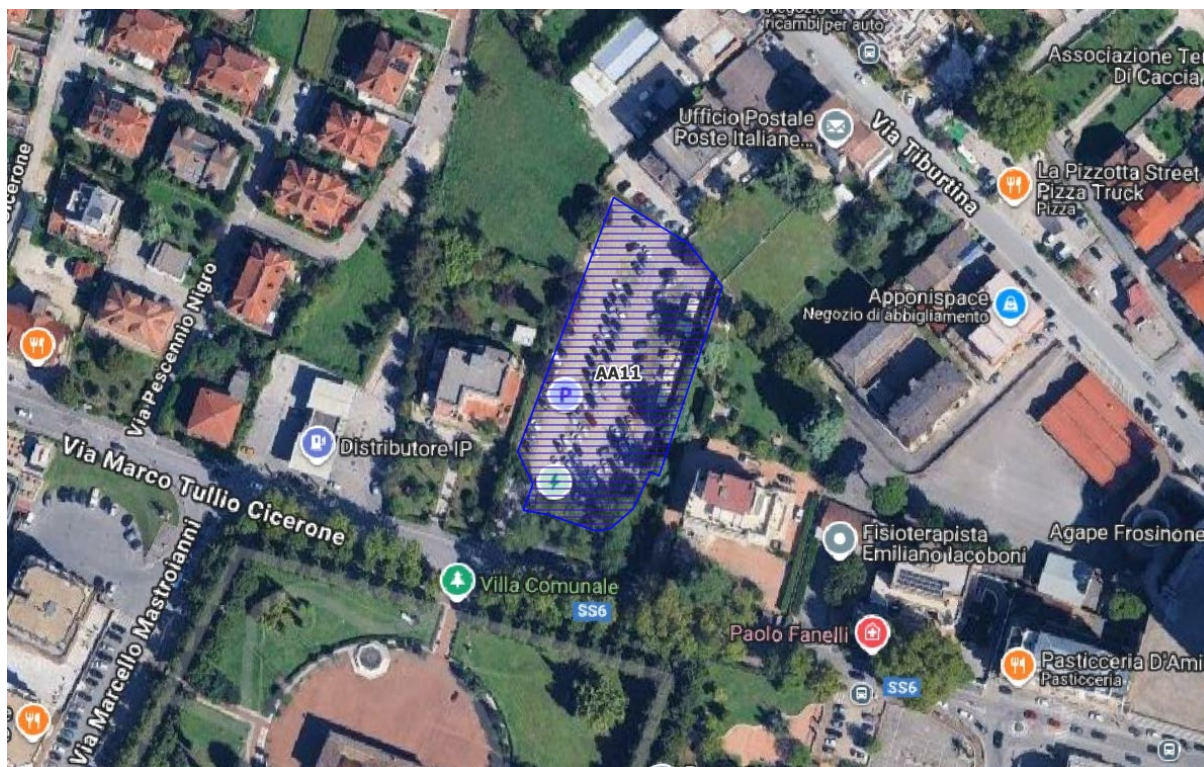


Fig. 2.13: Area di Attesa AA11

Tab.n. 2.15: Area di Attesa AA12

Aree di attesa AA12	Denominazione		Parceggio di Interscambio
	Indirizzo		Piazza Salvo d'Acquisto
	Coordinate geografiche (UTM 33N WGS84)		361925, 4611532
	Proprietà pubblica / privata		Pubblica
	Struttura sottoposta a regime di convenzione per l'occupazione temporanea		No
	Proprietario		
	Referente		
	Tipologia di area		Parceggio
	ID_ tipologia		AR3
	Superficie disponibile (m2)		3055 mq
	Superficie coperta utilizzabile (m2)		0
	Tipologia di suolo esterno		Asfalto
	ID_ tipologia_ suolo		SL4
	Numero persone ospitabili		1528
	Numero di servizi igienici annessi all'area		0
	Possibilità di elisuperficie		No
	Allaccio servizi essenziali	energia elettrica	Si
		gas	No
		servizi igienici	No
		acqua	No
		acque reflue	No



Fig. 2.14: Area di Attesa AA12

Tab.n. 2.16: Area di Attesa AA13

Aree di attesa AA13	Denominazione		Piazza Risorgimento
	Indirizzo		Piazza Risorgimento – SS7 di fronte al civ.67
	Coordinate geografiche (UTM 33N WGS84)		363203, 4611261
	Proprietà pubblica / privata		Pubblica
	Struttura sottoposta a regime di convenzione per l'occupazione temporanea		No
	Proprietario		
	Referente		
	Tipologia di area		Parcheggio
	ID_ tipologia		AR3
	Superficie disponibile (m2)		585 mq
	Superficie coperta utilizzabile (m2)		0
	Tipologia di suolo esterno		Asfalto
	ID_ tipologia_ suolo		SL4
	Numero persone ospitabili		293
	Numero di servizi igienici annessi all'area		0
	Possibilità di elisuperficie		No
	Allaccio servizi essenziali	energia elettrica	Si
		gas	No
		servizi igienici	No
		acqua	No
		acque reflue	No



Fig. 2.15: Area di Attesa AA13

Tab.n. 2.17: Area di Attesa AA14

Aree di attesa AA14	Denominazione		Piazzale Vittorio Veneto
	Indirizzo		Piazzale Vittorio Veneto
	Coordinate geografiche (UTM 33N WGS84)		362591, 4611270
	Proprietà pubblica / privata		Pubblica
	Struttura sottoposta a regime di convenzione per l'occupazione temporanea		No
	Proprietario		
	Referente		
	Tipologia di area		Parcheggio
	ID_tipologia		AR3
	Superficie disponibile (m2)		553 mq
	Superficie coperta utilizzabile (m2)		0
	Tipologia di suolo esterno		Asfalto
	ID_tipologia_suolo		SL4
	Numero persone ospitabili		277
	Numero di servizi igienici annessi all'area		0
	Possibilità di elisuperficie		No
	Allaccio servizi essenziali	energia elettrica	Si
		gas	No
		servizi igienici	No
		acqua	No
		acque reflue	No

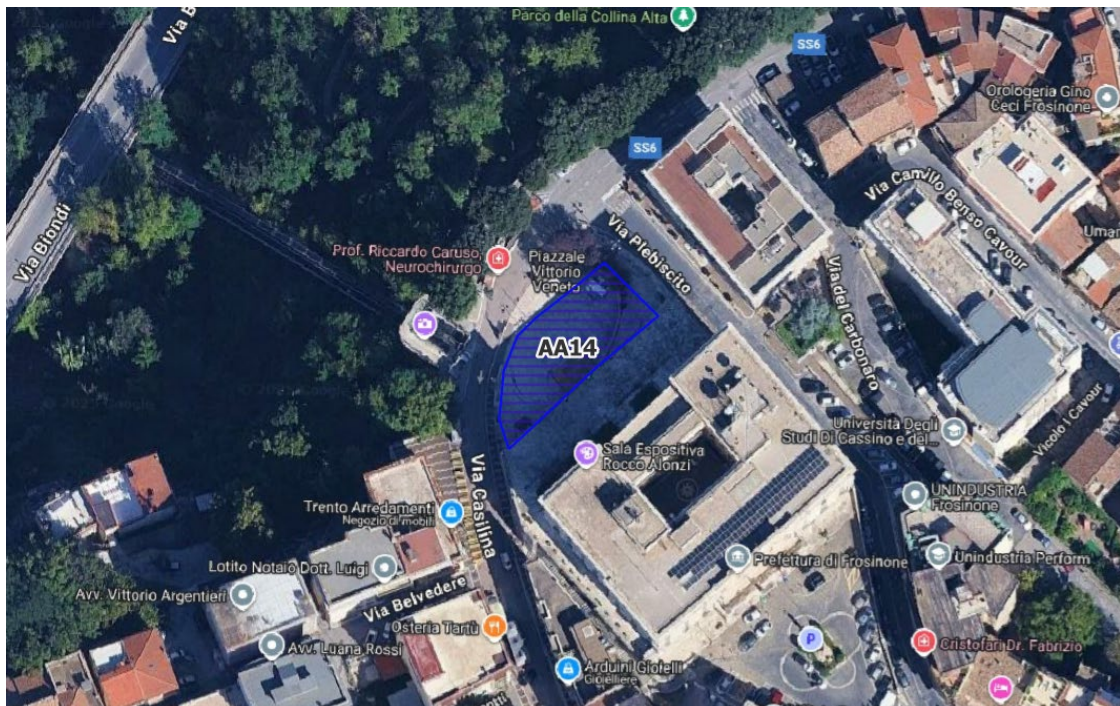


Fig. 2.16: Area di Attesa AA14

Tab.n. 2.18: Area di Attesa AA15

Aree di attesa AA15	Denominazione		Parco giochi
	Indirizzo		Corso Francia
	Coordinate geografiche (UTM 33N WGS84)		361166, 4610672
	Proprietà pubblica / privata		Pubblica
	Struttura sottoposta a regime di convenzione per l'occupazione temporanea		No
	Proprietario		
	Referente		
	Tipologia di area		Parco pubblico
	ID_tipologia		AR4
	Superficie disponibile (m2)		2861 mq
	Superficie coperta utilizzabile (m2)		0
	Tipologia di suolo esterno		Prato
	ID_tipologia_suolo		SL2
	Numero persone ospitabili		1431
	Numero di servizi igienici annessi all'area		0
	Possibilità di elisuperficie		No
	Allaccio servizi essenziali	energia elettrica	Si
		gas	No
		servizi igienici	No
		acqua	No
		acque reflue	No

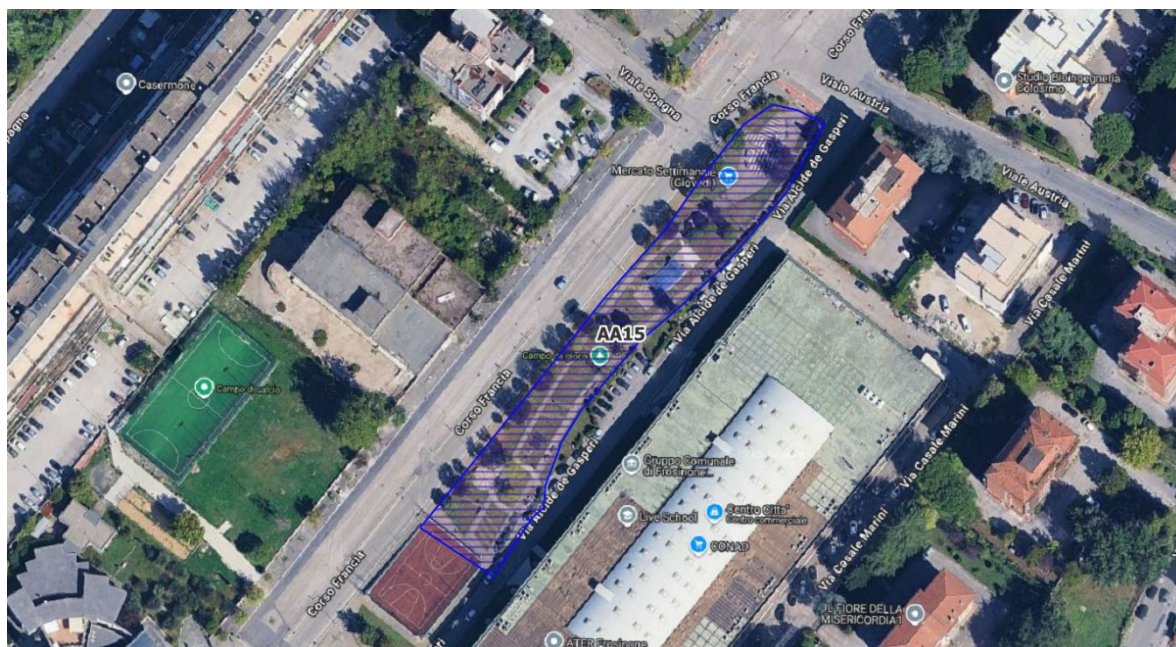


Fig. 2.17: Area di Attesa AA15

Tab.n. 2.19: Area di Attesa AA16

Aree di attesa AA16	Denominazione		Parceggio Viale Tevere
	Indirizzo		Viale Tevere
	Coordinate geografiche (UTM 33N WGS84)		361833, 4611209
	Proprietà pubblica / privata		Pubblica
	Struttura sottoposta a regime di convenzione per l'occupazione temporanea		No
	Proprietario		
	Referente		
	Tipologia di area		Parceggio
	ID_ tipologia		AR3
	Superficie disponibile (m2)		1573 mq
	Superficie coperta utilizzabile (m2)		0
	Tipologia di suolo esterno		Asfalto
	ID_ tipologia_ suolo		SL4
	Numero persone ospitabili		787
	Numero di servizi igienici annessi all'area		2
	Possibilità di elisuperficie		No
	Allaccio servizi essenziali	energia elettrica	Si
		gas	No
		servizi igienici	No
		acqua	No
		acque reflue	No



Fig. 2.18: Area di Attesa AA16

Tab.n. 2.20: Area di Attesa AA17

Aree di attesa AA17	Denominazione		Parceggio Viale Portogallo
	Indirizzo		Viale Portogallo
	Coordinate geografiche (UTM 33N WGS84)		360710, 4610381
	Proprietà pubblica / privata		Pubblica
	Struttura sottoposta a regime di convenzione per l'occupazione temporanea		No
	Proprietario		
	Referente		
	Tipologia di area		Parceggio
	ID_tipologia		AR3
	Superficie disponibile (m2)		1166 mq
	Superficie coperta utilizzabile (m2)		0
	Tipologia di suolo esterno		Asfalto
	ID_tipologia_suolo		SL4
	Numero persone ospitabili		583
	Numero di servizi igienici annessi all'area		0
	Possibilità di elisuperficie		No
	Allaccio servizi essenziali	energia elettrica	Si
		gas	No
		servizi igienici	No
		acqua	No
		acque reflue	No



Fig. 2.19: Area di Attesa AA17

Tab.n. 2.21: Area di Attesa AA18

Aree di attesa AA18	Denominazione		Piazza Norberto Turriziani
	Indirizzo		Corso della Repubblica
	Coordinate geografiche (UTM 33N WGS84)		362735, 4610918
	Proprietà pubblica / privata		Pubblica
	Struttura sottoposta a regime di convenzione per l'occupazione temporanea		No
	Proprietario		
	Referente		
	Tipologia di area		Piazza
	ID_tipologia		AR1
	Superficie disponibile (m2)		852 mq
	Superficie coperta utilizzabile (m2)		0
	Tipologia di suolo esterno		Asfalto
	ID_tipologia_suolo		SL4
	Numero persone ospitabili		426
	Numero di servizi igienici annessi all'area		0
	Possibilità di elisuperficie		No
	Allaccio servizi essenziali	energia elettrica	Si
		gas	No
		servizi igienici	No
		acqua	No
		acque reflue	No



Fig. 2.20: Area di Attesa AA18

Tab.n. 2.22: Area di Attesa AA19

Aree di attesa AA19	Denominazione		Piazza Santa Maria
	Indirizzo		Piazza Santa Maria
	Coordinate geografiche (UTM 33N WGS84)		362837, 4611084
	Proprietà pubblica / privata		Pubblica
	Struttura sottoposta a regime di convenzione per l'occupazione temporanea		No
	Proprietario		
	Referente		
	Tipologia di area		Piazza
	ID_tipologia		AR1
	Superficie disponibile (m2)		630 mq
	Superficie coperta utilizzabile (m2)		0
	Tipologia di suolo esterno		Sampietrini
	ID_tipologia_suolo		SL7
	Numero persone ospitabili		315
	Numero di servizi igienici annessi all'area		0
	Possibilità di elisuperficie		No
	Allaccio servizi essenziali	energia elettrica	Si
		gas	No
		servizi igienici	No
		acqua	No
		acque reflue	No



Fig. 2.21: Area di Attesa AA19

Tab.n. 2.23: Area di Attesa AA20

Aree di attesa AA20	Denominazione		Parceggio Cimitero
	Indirizzo		Via Livio De Carolis
	Coordinate geografiche (UTM 33N WGS84)		361741, 4612863
	Proprietà pubblica / privata		Pubblica
	Struttura sottoposta a regime di convenzione per l'occupazione temporanea		No
	Proprietario		
	Referente		
	Tipologia di area		Parceggio
	ID_ tipologia		AR1
	Superficie disponibile (m2)		1005 mq
	Superficie coperta utilizzabile (m2)		0
	Tipologia di suolo esterno		Asfalto
	ID_ tipologia_ suolo		SL4
	Numero persone ospitabili		503
	Numero di servizi igienici annessi all'area		2
	Possibilità di elisuperficie		No
	Allaccio servizi essenziali	energia elettrica	Si
		gas	No
		servizi igienici	No
		acqua	No
		acque reflue	No



Fig. 2.22: Area di Attesa AA20

2.2.3 B - Aree di accoglienza e ricovero

Le aree di accoglienza e ricovero sono quelle in cui la popolazione, costretta ad abbandonare la propria residenza, viene provvisoriamente ricollocata, in periodi variabili dipendendo da fattori come la stagione, il tipo di emergenza, i danni subiti dal patrimonio abitativo. Queste aree si suddividono in varie tipologie:

- aree che possono accogliere Tendopoli, da realizzarsi in tempi rapidi immediatamente dopo l'impatto dell'evento;
- aree che contengono già strutture che possono direttamente accoglienza, con un minimo di allestimento, come scuole, palestre, alberghi, etc.
- aree idonee alla costruzione di insediamenti abitativi d'emergenza più stabili e duraturi, da assegnare nel medio termine in attesa della ricostruzione.

Nel caso di Frosinone, lo scenario di maggiore impatto è quello sismico, per il quale si è stimato (cap.3.3) un numero complessivo di senza tetto, nell'ipotesi di un evento parossistico, di 19.627 persone, appartenenti a 8.877 nuclei familiari. Le aree definite come idonee allo sviluppo di tendopoli sommano circa 5,9 ha, per cui sono in grado di ospitare solo circa un quarto circa della popolazione sfollata stimata per lo scenario parossistico, anche considerando uno standard minimo di 12 mq per occupante.

Tab.n. 2.24: Area di Accoglienza-Tendopoli

Codice	Descrizione	Area (mq)	Capacità ricettiva (12mq/pers)	Capacità ricettiva (20mq/pers)
AR01	Campo CONI	9831	819	492
AR02	Impianti Sportivi Plus Lazio c.calcio	6577	548	329
AR03	Impianti Sportivi Plus Lazio c.calceetto	2340	195	117
AR05	Associazione Nuovi Orizzonti	34224	2853	1711
AR06	Parco Matusa	6901	575	345
	Totale tendopoli	59.873	4.990	2.994

Tab.n. 2.25: Area di Accoglienza e ricovero AR01 – Campo CONI

Area di Accoglienza e Ricovero AR01	Denominazione		Campo CONI
	Indirizzo		Via Marittima
	Coordinate UTM 33N WGS84		361426, 4610531
	Proprietà (pubblica / privata)		Pubblica
	Struttura in regime di convenzione		no
	Tipologia di struttura		Campo sportivo
	ID_tipologia		IS2
	Tipologia di suolo		Prato
	ID_tipologia_suolo		SL2
	Dimensione (m2)		9831
	Superficie coperta utilizzabile (m2)		200
	Capacità ricettiva		492 (20mq/pers)
	Possibilità di elisuperficie		No
	Costruita con criteri antisismici		
	Presenza sistemi antincendio		
	Allaccio servizi essenziali	energia elettrica	Si
		gas	Si
		servizi igienici	Si
		acqua	Si
		acque reflue	Si



Fig. 2.23: Area di Accoglienza AR01

Tab.n. 2.26: Area di Accoglienza e ricovero AR02 – Impianti Sportivi Plus Lazio c.calcio

Area di Accoglienza e Ricovero AR02	Denominazione		Impianti Sportivi Plus Lazio c.calcio
	Indirizzo		Corso Lazio
	Coordinate UTM 33N WGS84		360346, 4609161
	Proprietà (pubblica / privata)		pubblica
	Struttura in regime di convenzione		
	Tipologia di struttura		Campo sportivo
	ID_tipologia		AA2
	Tipologia di suolo		Prato
	ID_tipologia_suolo		SL2
	Dimensione (m2)		6577
	Superficie coperta utilizzabile (m2)		200
	Capacità ricettiva		329
	Possibilità di elisuperficie		No
	Costruita con criteri antisismici		
	Presenza sistemi antincendio		
	Allaccio servizi essenziali	energia elettrica	Si
		gas	Si
		servizi igienici	Si
		acqua	Si
		acque reflue	Si

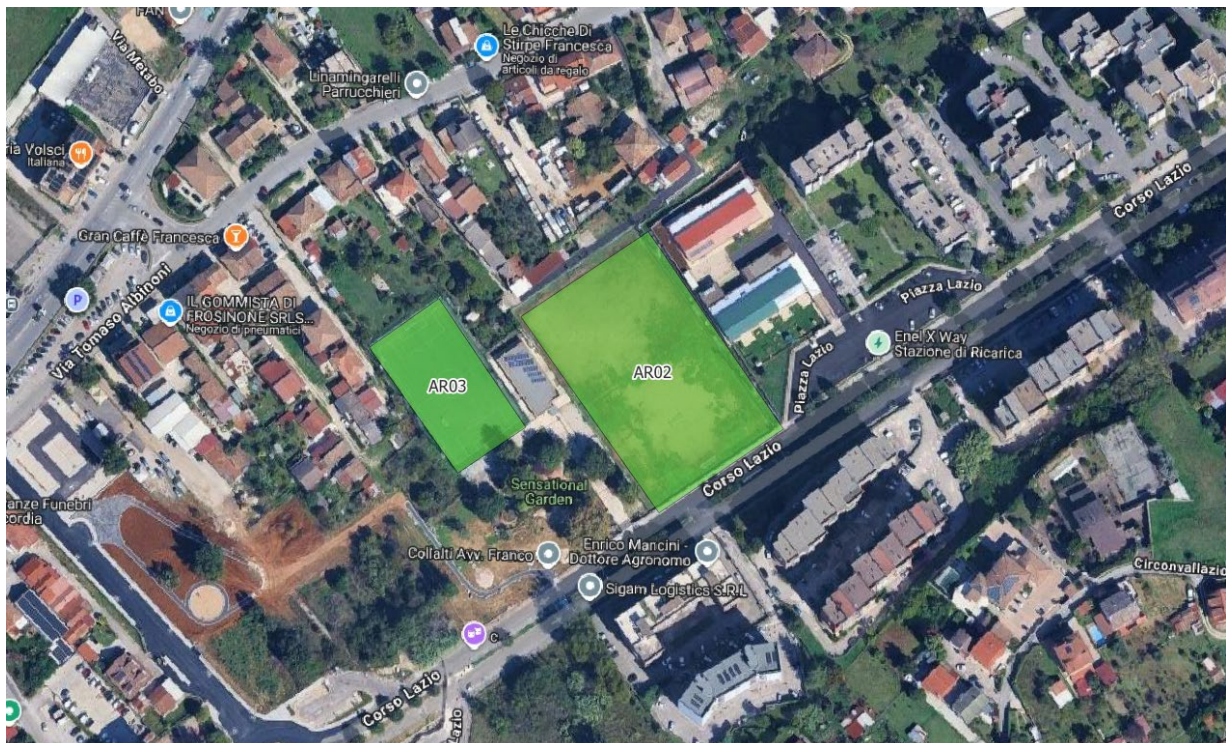


Fig. 2.24: Area di Accoglienza AR02

Tab.n. 2.27: Area di Accoglienza e ricovero AR03 – Impianti Sportivi Plus Lazio c.calciotto

Area di Accoglienza e Ricovero AR03	Denominazione		Impianti Sportivi Plus Lazio c.calciotto
	Indirizzo		Corso Lazio
	Coordinate UTM 33N WGS84		360259, 4609155
	Proprietà (pubblica / privata)		Pubblica
	Struttura sa regime di convenzione		
	Tipologia di struttura		Campo sportivo
	ID_tipologia		AA2
	Tipologia di suolo		Prato
	ID_tipologia_suolo		SL2
	Dimensione (m2)		2340
	Superficie coperta utilizzabile (m2)		0
	Capacità ricettiva		117
	Possibilità di elisuperficie		no
	Costruita con criteri antisismici		
	Presenza sistemi antincendio		
	Allaccio servizi essenziali	energia elettrica	Si
		gas	Si
		servizi igienici	Si
		acqua	Si
		acque reflue	Si

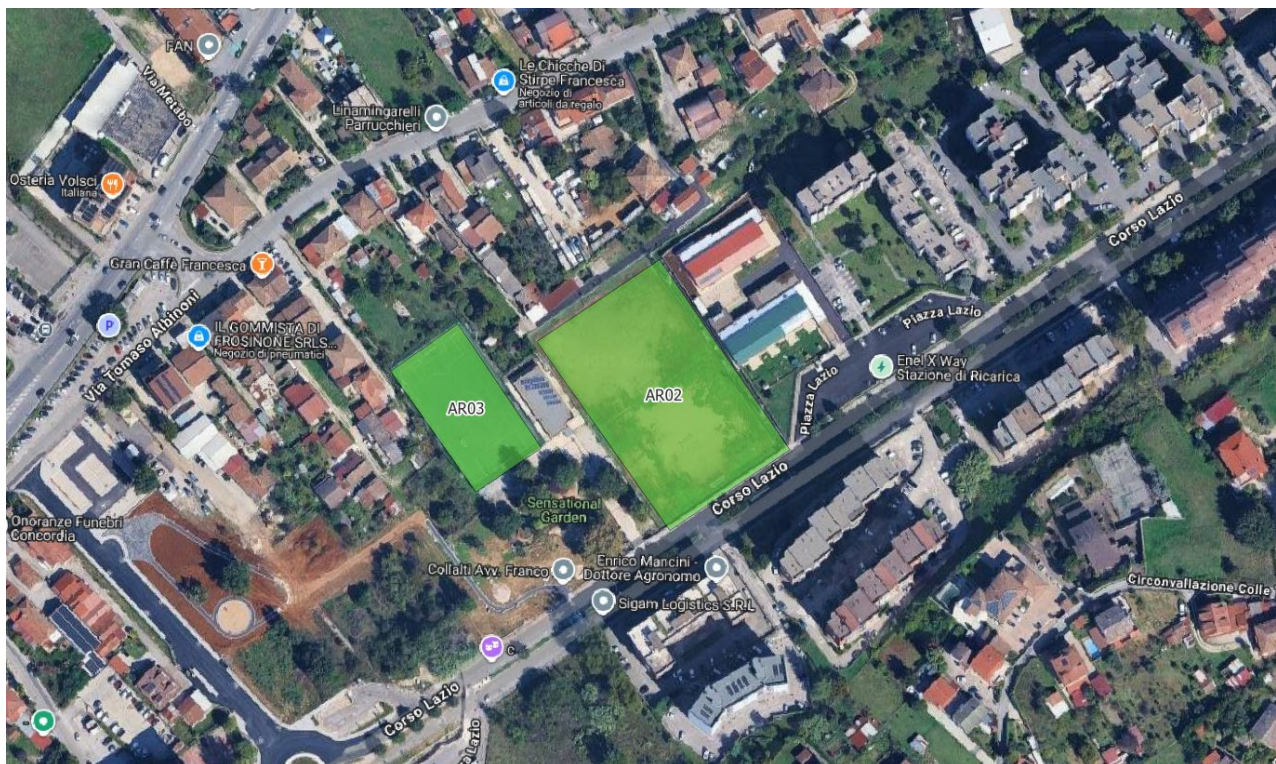


Fig. 2.25: Area di Accoglienza AR03

Tab.n. 2.28: Area di Accoglienza e ricovero AR05 – Associazione Nuovi Orizzonti

Area di Accoglienza e Ricovero AR05	Denominazione		Associazione Nuovi Orizzonti
	Indirizzo		Via Tommaso Landolfi 300
	Coordinate UTM 33N WGS84		360019, 4611331
	Proprietà (pubblica / privata)		Privata
	Struttura sa regime di convenzione		no
	Tipologia di struttura		Area Verde
	ID_tipologia		AA3
	Tipologia di suolo		Prato
	ID_tipologia_suolo		SL2
	Dimensione (m2)		34224
	Superficie coperta utilizzabile (m2)		0
	Capacità ricettiva		1711
	Possibilità di elisuperficie		Si
	Costruita con criteri antisismici		
	Presenza sistemi antincendio		
Allaccio servizi essenziali	energia elettrica		Si
	gas		No
	servizi igienici		No
	acqua		Si
	acque reflue		No



Fig. 2.26: Area di Accoglienza AR05

Tab.n. 2.29: Area di Accoglienza e ricovero AR03 – Parco Matusa

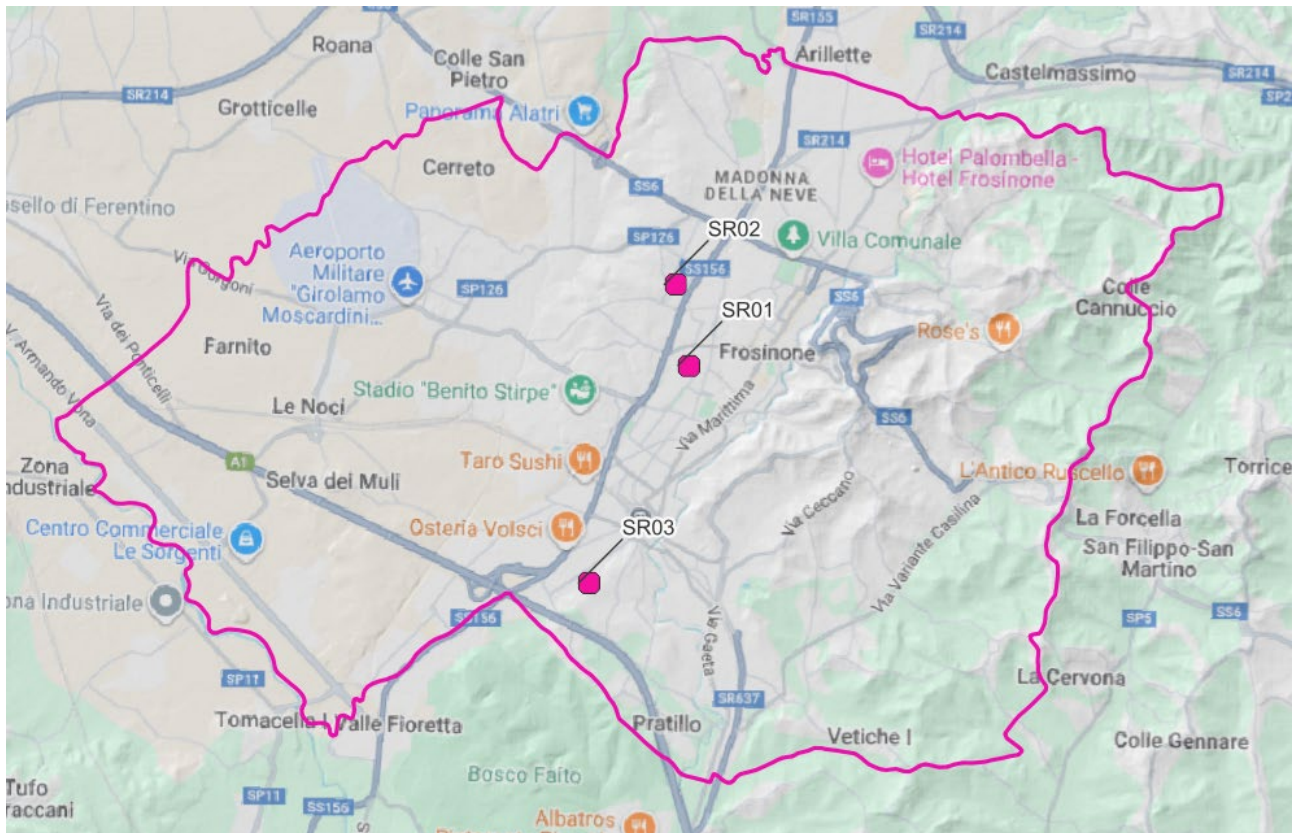
Area di Accoglienza e Ricovero AR-T03	Denominazione		Parco Matusa
	Indirizzo		Via Piero Gobetti
	Coordinate UTM 33N WGS84		362002, 4610911
	Proprietà (pubblica / privata)		Pubblica
	Struttura in regime di convenzione		no
	Tipologia di struttura		Area Verde
	ID_tipologia		AA3
	Tipologia di suolo		Prato
	ID_tipologia_suolo		SL2
	Dimensione (m2)		6901
	Superficie coperta utilizzabile (m2)		0
	Capacità ricettiva		345
	Possibilità di elisuperficie		no
	Costruita con criteri antisismici		
	Presenza sistemi antincendio		
	Allaccio servizi essenziali	energia elettrica	Si
		gas	No
		servizi igienici	Si
		acqua	Si
		acque reflue	Si



Fig. 2.27: Area di Accoglienza AR03

2.2.4 C - Strutture di accoglienza

Sono state individuate 3 strutture di accoglienza corrispondenti alle palestre delle Scuole primarie “La Rinascita” e IC Cavoni e nel Centro sociale di Corso Lazio, che possono ospitare complessivamente 214 sfollati.



codice	denominazione	Capacità ricettiva
SR01	Palestra Scuola Elementare Rinascita	72
SR03	Centro sociale Corso Lazio	70
SR02	scuola Cavoni	72

Tab.n. 2.30: Area di Accoglienza-Strutture – SR01 – Scuola primaria “La Rinascita”

Strutture di accoglienza SR01	Indirizzo		Piazza Santo Padre Pio
	Coordinate UTM 33N WGS84		339194, 4596869
	Tipologia di struttura		Scuola
	ID_tipologia		SA2
	Tipologia costruttiva		Cemento armato
	ID_tipologia_costruttiva		TC5
	Dimensione (m2)		360
	Numero di posti letto (se presenti)		
	Capacità ricettiva		72
	Possibilità di elisuperficie (si/no)		no
	Costruita con criteri antisismici (si/no)		Si
	Presenza sistemi antincendio (si/no)		Si
	Allaccio servizi essenziali	energia elettrica	Si
		gas	Si
		servizi igienici	Si
		acqua	Si
		acque reflue	Si
	Proprietà (pubblica / privata)		Pubblica
	Struttura sottoposta a regime di convenzione		
	Modalità di attivazione		
	Tempo di attivazione		

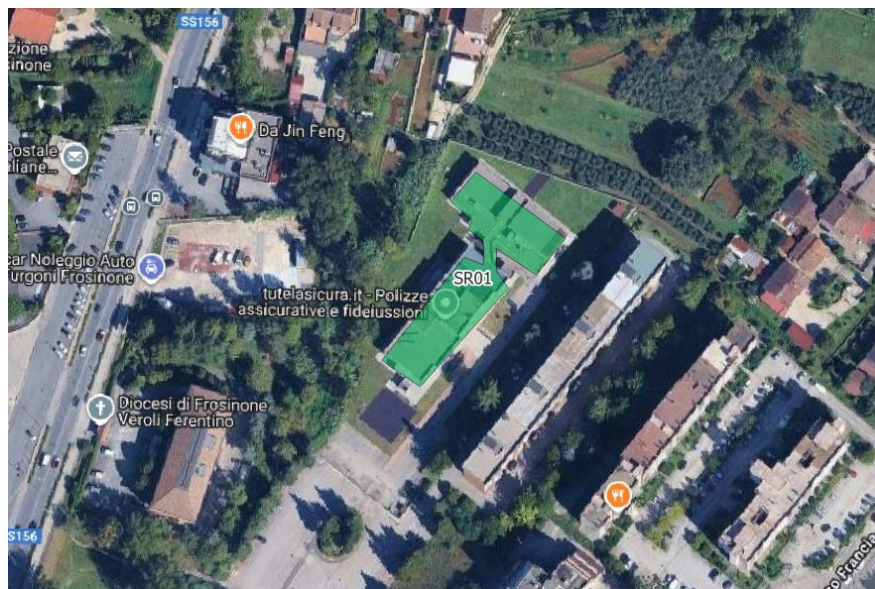


Fig. 2.28: Area di Accoglienza-Strutture– AR-S01

Tab.n. 2.31: Area di Accoglienza-Strutture – SR02 – I.C. 4 Frosinone

Strutture di accoglienza SR02	Indirizzo		Viale Madrid
	Coordinate UTM 33N WGS84		360987, 4611710
	Tipologia di struttura		Scuola
	ID_tipologia		SA2
	Tipologia costruttiva		Cemento armato
	ID_tipologia_costruttiva		TC5
	Dimensione utile (m2)		360
	Numero di posti letto (se presenti)		
	Capacità ricettiva		72
	Possibilità di elisuperficie (si/no)		No
	Costruita con criteri antisismici (si/no)		Si
	Presenza sistemi antincendio (si/no)		Si
	Allaccio servizi essenziali	energia elettrica	Si
		gas	Si
		servizi igienici	Si
		acqua	Si
		acque reflue	Si
	Proprietà (pubblica / privata)		Pubblica
	Struttura sottoposta a regime di convenzione		
	Modalità di attivazione		
	Tempo di attivazione		

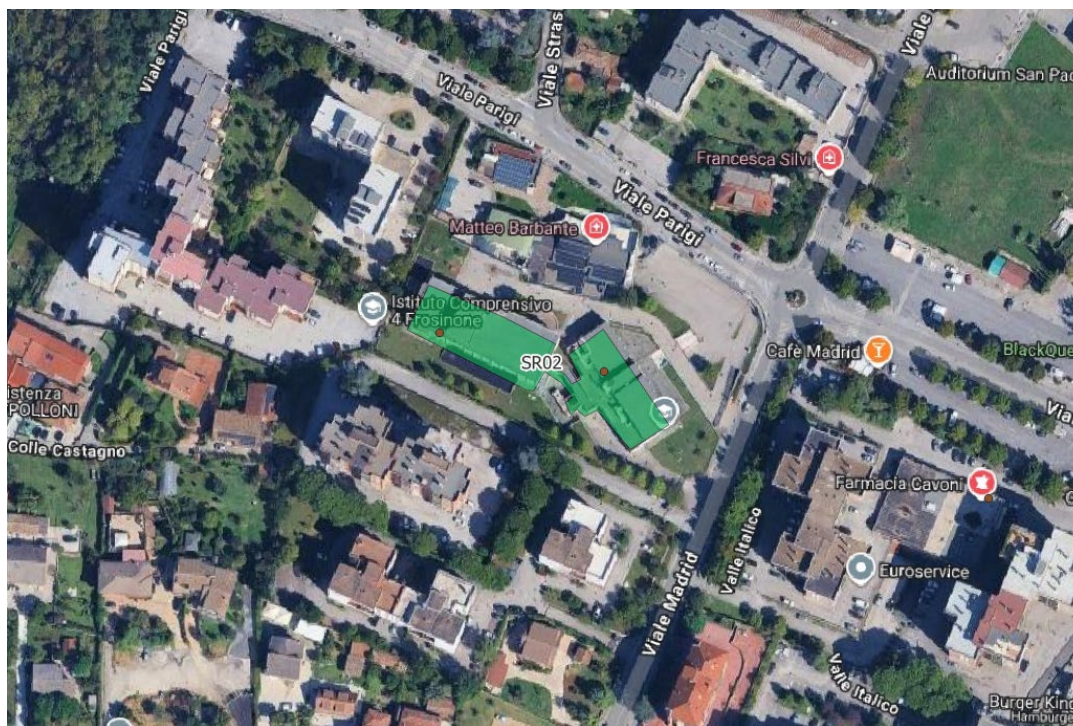


Fig. 2.29: Area di Accoglienza-Strutture–SR02

Tab.n. 2.32: Area di Accoglienza-Strutture – SR03 – Centro Sociale Corso Lazio

Strutture di accoglienza SR03	Indirizzo		Piazza Lazio
	Coordinate UTM 33N WGS84		360215, 4608936
	Tipologia di struttura		Altro (centro sociale)
	ID_tipologia		SA8
	Tipologia costruttiva		Cemento armato
	ID_tipologia_costruttiva		TC5
	Dimensione utile (m2)		350
	Numero di posti letto (se presenti)		
	Capacità ricettiva		70
	Possibilità di elisuperficie (si/no)		No
	Costruita con criteri antisismici (si/no)		Si
	Presenza sistemi antincendio (si/no)		Si
	Allaccio servizi essenziali	energia elettrica	Si
		gas	Si
		servizi igienici	Si
		acqua	Si
		acque reflue	Si
	Proprietà (pubblica / privata)		Pubblica
	Struttura sottoposta a regime di convenzione		
	Modalità di attivazione		
	Tempo di attivazione		



Fig. 2.30: Area di Accoglienza-Strutture– SR03

2.2.5 S - Aree di ammassamento.

Le aree di Ammassamento sono le aree dove possono confluire mezzi e personale necessario alle operazioni di soccorso. Secondo le indicazioni del DPC, devono avere una superficie complessiva maggiore di 6000 mq. Per una migliore organizzazione e gestione dell'emergenza, conviene che non siano coincidenti con le aree di accoglienza.

Nel caso di Frosinone è stata identificata un'area corrispondente al parcheggio di p.za S. Pertini e aree adiacenti.

Tab.n. 2.33: Area di Ammassamento

Codice	Descrizione	Area (mq)	Perimetro (ml)	X	Y
AS01	Parcheggio capolinea Cotral p.za S. Pertini	10636	613	360556	4609883

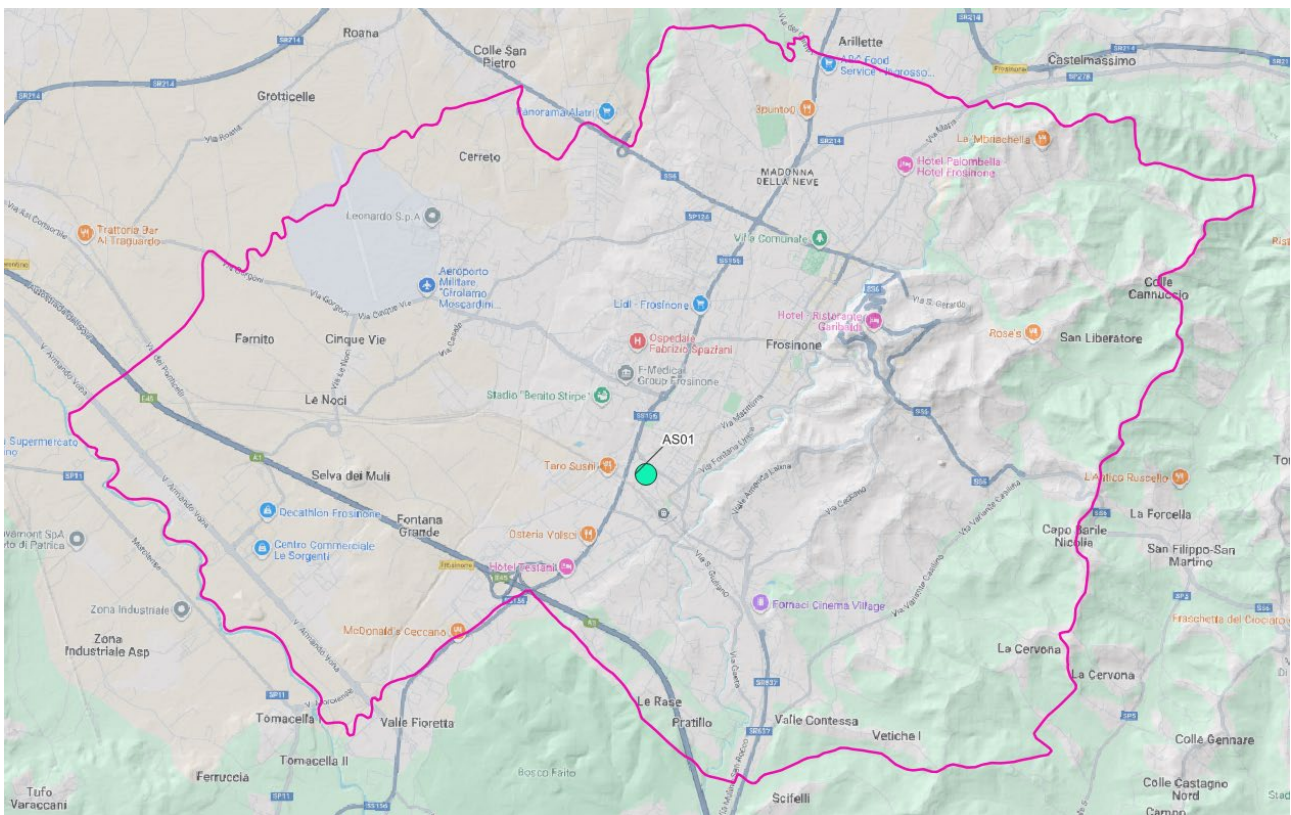


Fig. 2.31: Quadro aree di ammassamento

Tab.n. 2.34: Area di Ammassamento– AS01

Aree di ammassamento AS01	Denominazione		Parcheggio Capolinea Cotral
	Indirizzo		Piazza Sandro Pertini
	Coordinate UTM 33N WGS 84		360556, 4609883
	Proprietà (pubblica / privata)		Pubblica
	Struttura a regime di convenzione		
	Proprietario	Referente	
		Nominativo	
		Cellulare	
	Referente	Referente	
		Nominativo	
		Cellulare	
	Tipologia di area		Parcheggio
	ID_tipologia		AM3
	Superficie disponibile (m2)		10636
	Superficie coperta utilizzabile (m2)		0
	Tipologia di suolo esterno		Asfalto
	ID_tipologia_suolo		SL4
	Possibilità di elisuperficie (si/no)		Si
	Allaccio servizi essenziali	energia elettrica	Si
		gas	No
		servizi igienici	No
		acqua	Si
		acque reflue	Si

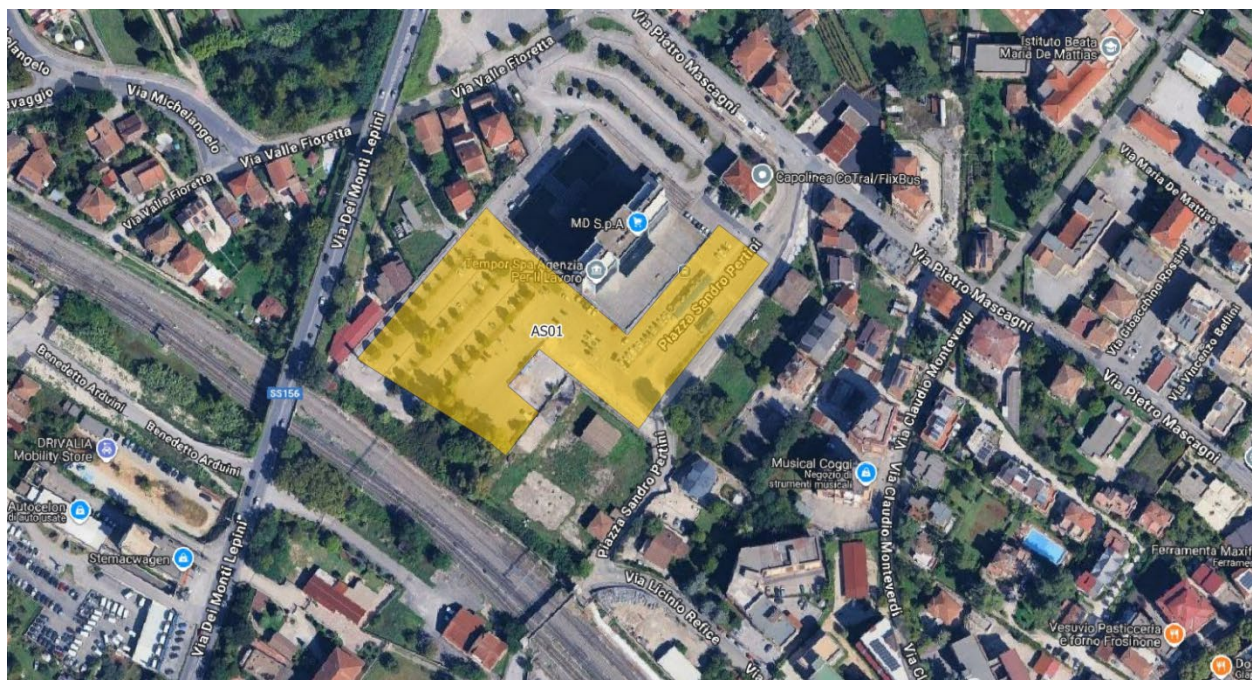


Fig. 2.32: Area di Ammassamento– AS-S01

2.2.6 G - Aree dedicate ai minori.

La Deliberazione di Giunta Regionale del 11 dicembre 2018, n. 795 della Regione Lazio prevede specifiche misure a supporto dei minori.

Le aree dedicate ai minori costituiscono appositi Spazi a Misura di Bambino predisposti con l'obiettivo di garantire la tutela, la sicurezza e la protezione di bambini ed adolescenti durante le emergenze. Gli spazi individuati dal PEC sono aree in parte da attrezzare con tende in parte in edifici esistenti, nelle quali potranno svolgersi specifiche attività supporto psico-sociale su bambini ed adolescenti rafforzando e promuovendo il loro sviluppo cognitivo, emotivo e sociale, contribuendo a sviluppare in ciascuno la capacità di resilienza all'evento e alle successive fasi di emergenza. Ciascuna area di accoglienza individuata è stata dotata di uno spazio dedicato ai minori.

Al fine di garantire, per quanto possibile, la continuità delle attività scolastiche nel PEC sono state individuate 8 aree per una superficie complessiva di circa 9'132 mq dove installare moduli scolastici provvisori. Sia le aree dedicate ai minori che le aree per moduli scolastici provvisori sono ubicate in adiacenza a tutte le aree e strutture di ricovero.

La tabella seguente elenca le aree individuate, riportate anche nella Tavola 2 allegata.

Tab.n. 2.35: Area dedicate ai minori

codice	classe	descrizione	indirizzo	area mq	long	lat
DM01	Aree dedicate ai minori	Campo sportivo	Campo CONI	566	361422	4610611
DM02	Aree dedicate ai minori	Centro sociale	Piazza Lazio	167	360223	4608921
DM03	Aree dedicate ai minori	Impianto sportivo	Corso Lazio	228	360296	4609126
DM04	Aree dedicate ai minori	Parcheggio (moduli abitativi)	Via Fedele Calvosa	547	360822	4611011
DM05	Aree dedicate ai minori	Area verde ass. Nuovi Orizzonti (tendopoli)	Via Tommaso Landolfi, 300	1424	360102	4611338
DM06	Aree dedicate ai minori	Area esterna Parco Matusa	Via Mola Vecchia	532	362063	4610867
DM07	Aree dedicate ai minori	Retro Scuola Primaria "FROSINONE LA RINASCITA"	Piazza Santo Padre Pio	324	361161	4610959
DM08	Aree dedicate ai minori	Retro Ist. Comprensivo 4	Viale Madrid	226	360951	4611751
MS01	Aree per moduli scolastici provvisori	Campo sportivo	Campo CONI	994	361451	4610597
MS02	Aree per moduli scolastici provvisori	Centro sociale	Piazza Lazio	261	360196	4608917
MS03	Aree per moduli scolastici provvisori	Impianto sportivo	Corso Lazio	268	360276	4609118
MS04	Aree per moduli scolastici provvisori	Parcheggio (moduli abitativi)	Via Fedele Calvosa	1645	360803	4610988
MS05	Aree per moduli scolastici provvisori	Area verde ass. Nuovi Orizzonti (tendopoli)	Via Tommaso Landolfi, 300	3230	360072	4611388
MS06	Aree per moduli scolastici provvisori	Area esterna Parco Matusa	Via Piero Gobetti	1920	362022	4610830
MS07	Aree per moduli scolastici provvisori	Piazzale Scuola Primaria "FROSINONE LA RINASCITA"	Piazza Santo Padre Pio	245	361082	4610871
MS08	Aree per moduli scolastici provvisori	Piazzale Ist. Comprensivo 4	Viale Madrid	569	361042	4611735

2.2.7 Aree per la gestione dei deceduti in seguito agli eventi emergenziali di protezione civile.

Con il DPCM del 19/07/2022 “Indirizzi operativi per la gestione dei deceduti in seguito agli eventi emergenziali di Protezione Civile” si è voluto definire il concorso del Servizio nazionale della protezione civile nella gestione dei deceduti a seguito di calamità naturali o eventi di origine antropica, allo scopo di assicurare un intervento tempestivo, coordinato e rispettoso della dignità delle vittime e dei loro familiari.

Le competenze e attività attribuite ai Comuni dalla *Direttiva del 19 luglio 2022 del Dipartimento della Protezione Civile* in merito alla gestione dei deceduti in emergenza sono le seguenti:

1. **Ricognizione delle risorse locali:**
 - Identificare le ditte funebri operanti sul territorio.
 - Verificare la disponibilità di sepolture, impianti di cremazione e camere mortuarie.
 - Mappare le strutture e i servizi cimiteriali disponibili.
2. **Supporto amministrativo e logistico:**
 - Fornire supporto per la gestione delle pratiche amministrative relative ai decessi.
 - Collaborare con le autorità sanitarie e giudiziarie per l'organizzazione delle attività post mortem.
3. **Incremento delle capacità cimiteriali:**
 - Attivare procedure per aumentare la disponibilità di sepolture in caso di eventi con numerosi deceduti.
 - Predisporre aree temporanee o straordinarie per la sepoltura, se necessario.
4. **Assistenza ai familiari:**
 - Offrire supporto psicologico, spirituale e logistico ai parenti delle vittime.
 - Facilitare l'accesso alle informazioni e ai servizi per il riconoscimento e la gestione delle salme.
5. **Collaborazione nella pianificazione:**
 - Partecipare alla redazione e all'aggiornamento del piano provinciale o regionale per la gestione dei deceduti.
 - Coordinarsi con Prefetture, Regioni e strutture operative di protezione civile.

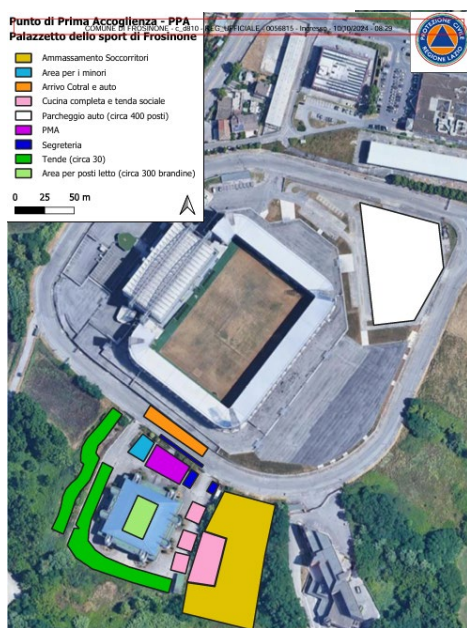
In ottemperanza alla direttiva è stata individuata un'area sul territorio comunale per lo svolgimento delle procedure DVI per l'identificazione delle vittime di disastri (Disaster Victim Identification) in adiacenza al cimitero comunale. L'area presenta una superficie di circa 2300 mq (con capienza di circa 328 salme) ed in caso di utilizzo necessita l'approntamento di coperture adeguate. In caso di un numero limitato di salme o in attesa dell'approntamento dell'area DVI, possono essere utilizzate le strutture coperte presenti all'interno del cimitero stesso.



2.3 Piano di emergenza regionale per accoglimento popolazione scenario eruzione Campi Flegrei.

Con la DGR Lazio n. 1011 del 27 dicembre 2019 è stato approvato il “Piano di emergenza per il trasferimento e l'accoglimento della popolazione del comune di Napoli (Municipio X Fuorigrotta), gemellato con la Regione Lazio, evacuata a seguito della dichiarazione dello stato di emergenza per l'innalzamento dell'allerta alla fase di Pre-Allarme per una possibile eruzione dei Campi Flegrei”. In tale piano il comune di Frosinone è individuato come sede di accoglienza e smistamento della popolazione evacuata dall'area dei Campi Flegrei, in particolare l'arrivo avverrebbe tramite autobus con punto di accoglienza e smistamento presso l'area del palazzetto dello sport di Frosinone. Tale area è stata inserita tra le aree di emergenza ed è presente anche nell'analisi delle CLE.

Si rimanda alla documentazione del DPC per i dettagli delle attività previste.



2.4 Istituzioni

Tab.n. 2.36: Istituzioni

Prefettura di Frosinone Area V: Protezione Civile, Difesa Civile e Coordinamento del Soccorso Pubblico	Indirizzo sede	Piazza della Libertà, 14	
	Telefono	0775 2181	
	Fax		
	E-mail	Protocollo.preffr@pec.interno.it	
	Referente	Nominativo	Rosario Sammaritano
		Qualifica	Viceprefetto aggiunto
		Cellulare	
AGENZIA REGIONALE PROTEZIONE CIVILE Regione Lazio	Via Laurentina 7 00145 Roma	Via Laurentina 7 00145 Roma	
	06 51684700-5699	06 51684700-5699	
	06 51685031	06 51685031	
	agenziaprotezionecivile@regione.lazio.it	agenziaprotezionecivile@regione.lazio.it	
	Nominativo Qualifica	Nominativo	
		Qualifica	
		Cellulare	
Provincia di Frosinone	Indirizzo sede	P.zza A. Gramsci, 13	
	Telefono	07752191	
	Fax		
	E-mail	protocollo@pec.provincia.fr.it	
	Referente	Nominativo	Luca Di Stefano
		Qualifica	Presidente
		Cellulare	
Centro Funzionale Regionale Sala Operativa Regionale	Indirizzo sede	Via Laurentina 7 00145 Roma	
	Telefono	112	
	Fax	06 51685031	
	E-mail		
	Referente	Nominativo	Nominativo
		Qualifica	Qualifica
		Cellulare	

2.5 Soggetti operativi di Protezione Civile

Tab.n. 2.37: Soggetti operativi

Gruppo Carabinieri Forestali Frosinone	Indirizzo sede	Via Aldo Moro 463	
	Telefono	0775851800	
	Fax		
	E-mail		
	Referente	Nominativo	
		Qualifica	
		Cellulare	
Corpo dei Vigili del Fuoco Comando Provinciale Frosinone	Indirizzo sede	Via Dei Monti Lepini	
	Telefono	077588481	
	Fax		
	E-mail		
	Referente	Nominativo	

Arma dei Carabinieri Compagnia Frosinone		Qualifica	
		Cellulare	
	Indirizzo sede	Viale Giuseppe Mazzini, 133	
	Telefono	07758311	
	Fax		
	E-mail		
	Referente	Nominativo	
		Qualifica	
		Cellulare	
Polizia di stato	Indirizzo sede	Via Vado del Tufo, 67a	
	Telefono	07752181	
	Fax		
	E-mail		
	Referente	Nominativo	
		Qualifica	
		Cellulare	
Polizia locale	Indirizzo sede	Piazzale Europa 1	
	Telefono	0775/2656340	
	Fax		
	E-mail	dino.padovani@comune.frosinone.it	
	Referente	Nominativo	Dott. Dino Padovani
		Qualifica	Comandante
		Cellulare	3405259929

2.6 Organizzazioni di volontariato

Associazioni in convenzione con la Regione Lazio iscritte all'Elenco territoriale regionale delle Associazioni di Volontariato di protezione civile – anno 2025

1- GRUPPO COMUNALE DI PROTEZIONE CIVILE DI FROSINONE - E.T. 186	Indirizzo sede	Piazzale Europa 1 - Frosinone	
	Telefono	800.68.98.68	
	Fax		
	E-mail	protezione.civile@comune.frosinone.it	
	Referente	Coordinatore	Massimiliano Potenti
	Numero di volontari	25	
	Attività svolte dall'associazione	ANTINCENDIO BOSCHIVO E/O D'INTERFACCIA	
		IDRAULICA	
		LOGISTICA D'EMERGENZA - ALLESTIMENTO	
		NEVE	
		SUPPORTO ALLA POPOLAZIONE	
		PREVISIONE – PREVENZIONE - SOCCORSO	
	Ambito territoriale di operatività	Comunale – Provinciale – Regionale – Nazionale - Internazionale	
	Tempo di attivazione	20 minuti	

Nel territorio comunale sono presenti anche le seguenti ulteriori Associazioni di volontariato che possono essere attivate dal COC in caso di necessità, a seconda delle competenze.

N. Registrazione Elenco Territoriale	Nome	Tipo
127	ASSOCIAZIONE VOLONTARI EMERGENZA RADIO A.V.E.R. SEZ. ALBERTO COLICCHIA FROSINONE	organizzazioni di volontariato, costituite ai sensi della Legge-quadro sul volontariato (L n. 266/1991)
544	CROCE ROSSA ITALIANA COMITATO DI FROSINONE ODV	organizzazioni di volontariato, costituite ai sensi della Legge-quadro sul volontariato (L n. 266/1991)
811	O.D.V. - GRUPPO DI VOLONTARIATO E PROTEZIONE CIVILE DELL'ASSOCIAZIONE NAZIONALE POLIZIA DI STATO - FROSINONE	organizzazioni di volontariato, costituite ai sensi della Legge-quadro sul volontariato (L n. 266/1991)

2.7 Materiali e mezzi

Tab.n. 2.38: Scheda materiali e mezzi in carico GCVPC

Id	Tipologia	Marca/modello	Quantità	L/min	N. Posti	Attrezzature	Trasporto idrovora/motopompa	Allestimento	Targa
11728	AUTORESPIRATORE		1						
19976	AUTOVETTURA 4x4	ROVER 4WD GPL	1		5				GL800HK
11669	BADILE		15						
11667	BINOCOLO		2						
517	BRANDINE		15						
11682	BRANDINE		50						
11668	BUSSOLA DI RILIEVO		2						
15115	CARRELLO APPENDICE		1						
11670	COMPRESSORE		1						
15259	COPERTE	GIMA Coperte Isotermiche	500						
11684	DECESPUGLIATORE	Oleo-Mac	1						
15184	ELETTROPOMPA	PO550S	2	166					
11663	FLABELLI		5						
19977	FURGONE TRASPORTO	Peugeot Ranch	0		2				GV864SF
8622	FURGONE TRASPORTO 4x4	MERCEDES 250GD	1		9				FR439000
7078	GAZEBO		4						
16320	GIUBBOTTI DI AIUTO AL GALLEGGIAMENTO		4						
18575	GPS CARTOGRAFICO		2						
9868	GRUPPO ELETTROGENO	HONDA EV10	1						
7156	GRUPPO ELETTROGENO	AXEL MT2008	1						
7646	GRUPPO		1						

Id	Tipologia	Marca/modello	Quantità	L/min	N. Posti	Attrezzature	Trasporto idrovora/motopompa	Allestimento	Targa
	ELETTROGENO								
595	GRUPPO ELETTROGENO	HONDA JX 160	1						
8568	GRUPPO ELETTROGENO	AXEL MT 2006	1						
8222	GRUPPO ELETTROGENO	Honda	1						
15076	GRUPPO ELETTROGENO	BRUNO	0						
3927	GRUPPO ELETTROGENO	HONDA 168 F	1						
7122	GRUPPO ELETTROGENO	HONDA EV10	1						
8813	GRUPPO ELETTROGENO	AXO AEDE 500	1						
11672	LAMPADA PORTATILE	Led	5						
11674	MEZZO APR		0						
15221	MEZZO APR		0						
18543	MEZZO CON MODULO AIB 2000-4000 LT	TEKNE GRAELION	0		3	POMPA MALECO M10.10 GRAELION - POMPA ALTA PRESSIONE - 15 LPM - 135 BAR - GRAELION - IDROVORA DI CARICAMENTO - n. 2 lance A.P., tipo mitra a getto pieno e frazionato e complete di innesti rapidi per i naspi da 5/8 - n. 2 lance tipo americano per manichette UNI 45.		Allestimento antincendio boschivo (AIB) scarrabile marca TEKNE mod. MAM10001987	GL851TJ
7016	MOTOPOMPA	ARTIGIANALE	1	10000			S		

Id	Tipologia	Marca/modello	Quantità	L/min	N. Posti	Attrezzature	Trasporto idrovora/motopompa	Allestimento	Targa
5993	MOTOPOMPA	GX 340	1	1640			S		
5493	MOTOPOMPA	WB 30 XT	1	1100			S		
1627	MOTOSEGHE	MCCULLOCH TITAN	1						
852	MOTOSEGHE	STIHL 44	1						
3455	MOTOSEGHE	OLEOMAC 962	1						
18053	MOTOSEGHE	Oleo-Mac GSi 30	1						
8806	MOTOSEGHE	JONSERED CS2234	1						
15179	MOTOSEGHE	McCulloch CSE2040	1						
11675	PALA		15						
11666	PALA BATTIFUOCO		5						
11665	PALA DA NEVE		15						
7142	PALLONE ILLUMINANTE		1						
7259	PALLONE ILLUMINANTE		1						
5796	PANCHE		50						
11683	PARANCO		1						
11680	PICCONE		15						
729	PICK UP CON MODULO AIB 4x4	MITSUBISHI	1		5			MODULO AIB 400 LT	CC947VR
7579	PICK UP CON MODULO AIB 4x4	MITSUBISHI L200	1		4			MODULO AIB 600 LT - TRASPORTO IDROVORA/MOTOPOMPA 1640 LIT/MIN	BB761VG
5187	PICK UP POLIFUNZIONALE (AIB, NEVE) 4x4	ISUZU D-MAX	1		5	MODULO AIB - EMERGENZA NEVE	N	USO SPECIALE con lama e spargisale	FJ400CN
4433	PONTE RADIO	MOTOROLA	1						
4454	RADIO DMR REGIONALE	MOTOROLA	1						

Id	Tipologia	Marca/modello	Quantità	L/min	N. Posti	Attrezzature	Trasporto idrovora/motopompa	Allestimento	Targa
1176	RADIO DMR REGIONALE	MOTOROLA	1						
20641	RADIO DMR REGIONALE		0						
20640	RADIO DMR REGIONALE		0						
14476	RADIO DMR REGIONALE	MOTOROLA	1						
11673	RADIO FISSA	Motorola	2						
841	RADIO FISSA	MOTOROLA	1						
1749	RADIO PORTATILE R.T.	MOTOROLA	20						
11681	RADIO RICETRASMITTENTI		15						
11664	RASTRI		6						
11676	SACCHI A PELO		103						
19978	SALA RADIO - SALA OPERATIVA MOBILE	Fiat Ducato	0						GL801HK
11678	SAPONETTA (MODEM) PER CONNESSIONE INTERNET		1						
15105	SOFFIATORE		3						
2588	SOFFIATORE		1						
2927	STAZIONE METEO	WIRELESS VANTAGE PRO PLUS 2 STATIONS	1						
57	TAVOLI		25						
11677	TELEFONO SATELLITARE		0						
17251	TENDE	Eurovinil PC/08 3 Archi	5						
5332	TENDE	EDY MT 6X6	1			GRUPPO ELETTRICOGENO - COMPRESSORE - CONDIZIONATORE - PALETTERIA - IMPIANTO ELETTRICO			

Id	Tipologia	Marca/modello	Quantità	L/min	N. Posti	Attrezzature	Trasporto idrovara/motopompa	Allestimento	Targa
7036	TORRE FARO		2						
7527	TORRE FARO		1						
17000	TURBINA NEVE		1						